

BOLETIM DA CESTA BÁSICA DE TRÊS PASSOS¹

Ano 3 - Nº 6 – Junho de 2017

Laboratório de Gestão
Laboratório de Economia Aplicada



Dyllan Frees: Aluno do curso de Ciências Econômicas – Grupo PET ECONOMIA
Revisão: Jaciele Negrette Moreira: Bacharel em Economia – Analista Laboratório de Economia Aplicada

Resumo - Comunicado para a Imprensa

Os dados da coleta de preços nos principais supermercados do Município de Três Passos apontam que os preços médios dos 51 produtos que compõem a Cesta Básica somaram um valor total de R\$ 726,73 no final do mês de junho de 2017 e apresentaram uma elevação de 1,53% em relação ao mês de maio 2017. Em termos percentuais este aumento no valor total da cesta básica decorre do aumento médio nos preços principalmente nos Materiais de Higiene e dos Grãos de Farináceos, que apresentaram um aumento de 13,09% e 4,53% respectivamente. Chama atenção a contribuição positiva dos Materiais de Higiene 55,66%, sendo o principal responsável pelo aumento nos preços. Já os hortifrutigranjeiros apresentaram a maior redução nos preços com uma queda de 11,57%. Nos últimos 12 meses, no período de julho de 2016 a junho de 2017, o valor total da Cesta Básica em Três Passos apresenta uma elevação de 2,35% com um aumento no valor total de R\$ 16,70. Este aumento acumulado é provocado principalmente pelos aumentos observado nas carnes e nos artigos de uso geral que apresentaram as maiores contribuições absolutas para o aumento durante o período.

1. CESTA BÁSICA – ASPECTOS METODOLÓGICOS

O Laboratório de Gestão do curso de Administração do Campus Três Passos e o LEA – Laboratório de Economia Aplicada do Curso de Ciências Econômicas da UNIJUÍ, por meio deste boletim divulgam a evolução dos preços dos produtos que compõem a Cesta Básica de Três Passos. O objetivo do levantamento dos preços da Cesta Básica é ao mesmo tempo acompanhar a evolução dos preços e ter um indicador local confiável e que possa ser utilizado como referência em estudos, pesquisas e decisões sobre o tema.

A Cesta Básica é composta por 51 produtos de primeira necessidade divididos em alimentos, material de higiene, material de limpeza e artigos de uso geral. Estes produtos e suas respectivas quantidades devem ser suficientes para o sustento de uma família composta por 4 pessoas durante o período de um mês.

Os preços são coletados mensalmente em 4 supermercados da cidade de Três Passos. Em cada um dos supermercados é coletado, para cada produto, o preço de várias marcas tomadas de forma aleatória nas gôndolas. Para o cálculo do preço dos produtos e do valor total da Cesta Básica tomase, inicialmente por supermercado, o valor da média aritmética dos preços coletados para as marcas de cada produto e, posteriormente, o valor da média aritmética dos supermercados. Assim, o valor divulgado representa a média dos preços praticados nos 4 supermercados na data do seu levantamento.

Como o custo da cesta básica representa a média dos preços observados nos supermercados, pode-se encontrar os mesmos produtos com preços inferiores e/ou superiores. Para esta diferença nos preços

1. Este Boletim é resultado do Projeto de Extensão Apoio ao Desenvolvimento de Arranjos Produtivos Locais financiado com recursos de FIE/UNIJUÍ

interfere o local da compra (supermercado) e as suas estratégias de formação de preços e de lucros, a marca e a qualidade do produto desejado.

2. CUSTO MENSAL DA CESTA BÁSICA DE TRÊS PASSOS – GRUPOS DE PRODUTOS

O quadro 1 apresenta os dados do custo da cesta básica do município de Três Passos, RS, para o mês de junho de 2017. De acordo com os dados, o valor total da Cesta Básica, composta por 51 produtos é de R\$ 726,73, o que equivale a 0,78 salários mínimos nacionais.

Quadro 1 – Custo da Cesta Básica de Três Passos - Valores por Grupo – Junho de 2017.

Grupos de Produtos	Custo Total em R\$	Participação em %	Variação Mensal em %	Contribuição Mensal em %	Variação no Ano em %	Contribuição no Ano em %	Variação em 12 meses em %	Contribuição em 12 meses em %
Leite e Derivados	62,67	8,62%	2,21%	12,36%	12,72%	16,57%	-16,87%	-76,16%
Carne e Derivados	201,92	27,78%	1,17%	21,40%	18,36%	73,38%	20,69%	207,24%
Grãos e Farináceos	120,80	16,62%	4,53%	47,82%	-7,31%	-22,32%	-5,24%	-39,99%
Açúcares e Gorduras	42,48	5,85%	4,27%	15,87%	-5,93%	-6,27%	-3,44%	-9,07%
Hortifrutigranjeiros	40,84	5,62%	-11,57%	-48,78%	-2,75%	-2,71%	-27,17%	-91,21%
Condimentos	6,44	0,89%	0,30%	0,17%	2,37%	0,35%	7,89%	2,82%
Material de Higiene	52,67	7,25%	13,09%	55,66%	14,57%	15,70%	10,92%	31,03%
Material de Limpeza	24,47	3,37%	-3,16%	-7,30%	10,01%	5,21%	1,18%	1,71%
Artigos de Uso Geral	174,45	24,00%	0,18%	2,79%	5,17%	20,08%	7,59%	73,64%
Valor Total da Cesta Básica	726,73	100,00%	1,53%	100,00%	6,24%	100,00%	2,35%	100,00%
Valor Salário Mínimo	937,00	<i>Variação Absoluta em em \$</i>		10,95	*****	42,68	*****	16,70
Relação CB/SM	0,78							

Fonte: Laboratório de Gestão - DACEC/UNIJUÍ

O valor total da cesta básica apresentou um aumento de 1,53% em relação ao mês de maio de 2017. Na figura 1 abaixo podemos ver a variação mensal no período de julho de 2016 a junho de 2017.

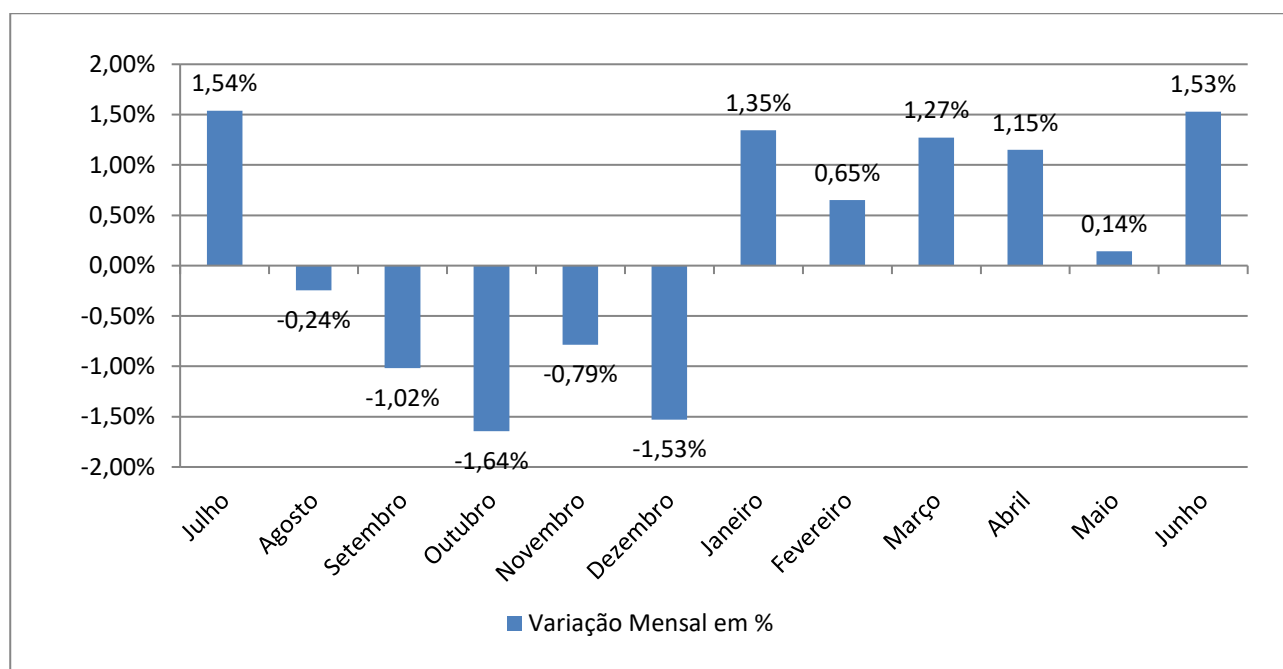


Figura 1 – Variação mensal do Custo da Cesta Básica de Três Passos – Dados em percentuais

Pelos dados da figura 1 é possível observar a variação mensal do período de julho de 2016 a junho de 2017. Percebe-se que os preços médios apresentam uma oscilação significativa, apresentando variação percentual no valor total mensal negativa nos meses de agosto, setembro, outubro, novembro

e dezembro de 2016, e, positiva durante o mês de julho de 2016 e, janeiro, fevereiro, março, abril, maio e junho de 2017.

De acordo com o quadro 1, durante o mês de junho de 2017 percebe-se que 8 grupos apresentaram variações positivas e 2 grupos variações negativas. Os grupos dos Materiais de higiene (13,09%) e dos Grãos e farináceos (4,53%) apresentaram as maiores elevações médias nos preços. Já os grupos dos hortifrutigranjeiros e dos Materiais de limpeza apresentaram as maiores reduções percentuais em seus preços médios com uma queda de 11,57% e 3,16% respectivamente.

A elevação de 1,53% no mês, que equivale a um aumento de R\$ 10,95 no valor total da cesta, foi provocada principalmente pela elevação absoluta média dos Materiais de higiene (55,66%) e dos Grãos e farináceos (47,82%) que foram os grupos que mais contribuíram para a elevação da cesta básica no mês. Esta elevação no valor total só não foi ainda maior principalmente pela contribuição negativa dos hortifrutigranjeiros e dos materiais de limpeza, com 48,78% e 7,30%, respectivamente.

Os dados do quadro 1 mostram também que no ano de 2017 a Cesta Básica em Três Passos apresenta um aumento acumulado de 6,24% o que equivale a um aumento absoluto de 42,88%. Já nos últimos 12 meses, de julho de 2016 a junho de 2017 observa-se um aumento de 2,35%. Estes aumentos foram provocados principalmente pelas elevações médias nos preços da Carne e de seus Derivados, do Material de Higiene e dos Artigos de Uso Geral.

A seguir relacionamos os produtos que apresentaram as maiores variações percentuais e absolutas nos seus preços médios. Os dados são apresentados para o mês atual e para os últimos 12 meses. Para cada um destes períodos apresentamos os 5 produtos com a maior variação percentual, seja ela positiva ou negativa. Neste caso os dados apresentam apenas a variação no período, sem considerar a sua importância para o valor total da Cesta Básica. Apresentamos ainda os 5 produtos com a maior contribuição, seja ela positiva ou negativa, para o valor total da cesta básica. A contribuição representa o aumento ou a diminuição no valor médio do produto e em R\$ e, o seu percentual em relação ao valor total da Cesta Básica.

3. EVOLUÇÃO MENSAL DO CUSTO DA CESTA BÁSICA DE TRÊS PASSOS

Produtos que mais aumentaram de preços e produtos que mais contribuíram para a variação mensal da cesta básica.

Quadro 2 – Produtos com o maior aumento de preços no mês de Junho de 2017.

Produtos	Variação
39. Sabonete	28,11%
40. Shampoo	20,76%
41. Alvejante	19,76%
15. Pão Frances	18,80%
13. Feijão Preto	12,86%

Fonte: Laboratório de Gestão - DACEC/UNIJUI

Quadro 3 – Produtos com a maior contribuição na variação da cesta básica em Junho de 2017.

Produtos	Contribuição Absoluta	Contribuição Percentual
15. Pão Frances	4,61	42,12%
39. Sabonete	3,02	27,59%
40. Shampoo	2,26	20,68%
5. Carne de Frango	2,02	18,43%
49. Refrigerante	1,89	17,24%

Fonte: Laboratório de Gestão - DACEC/UNIJUI

4. EVOLUÇÃO ANUAL DO CUSTO DA CESTA BÁSICA DE TRÊS PASSOS

Produtos que mais aumentaram de preços e produtos que mais contribuíram para a variação anual da cesta básica.

Quadro 4 – Produtos com o maior aumento de preços no ano de 2017.

Produtos	Variação
41. Alvejante	75,13%
29. Repolho	56,78%
23. Batata Inglesa	47,30%
3. Iogurte com Sabores	43,30%
42. Amaciante de Roupa	40,69%

Fonte: Laboratório de Gestão - DACEC/UNIUI

Quadro 5 – Produtos com a maior contribuição positiva na variação da cesta básica em 2017.

Produtos	Contribuição Absoluta	Contribuição Percentual
4. Carne Bovina	22,51	52,75%
5. Carne de Frango	6,54	15,32%
1. Leite Longa Vida Integral	4,22	9,88%
23. Batata Inglesa	4,05	9,50%
49. Refrigerante	3,64	8,53%

Fonte: Laboratório de Gestão - DACEC/UNIUI

5. EVOLUÇÃO NOS ÚLTIMOS 12 MESES DO CUSTO DA CESTA BÁSICA DE TRÊS PASSOS

Produtos que mais aumentaram de preço e produtos que mais contribuíram para a variação nos últimos 12 meses da cesta básica.

Quadro 6 – Produtos com o maior aumento de preços nos últimos 12 meses.

Produtos	Variação
41. Alvejante	70,48%
42. Amaciante de Roupa	66,12%
39. Sabonete	49,36%
26. Laranja	28,74%
4. Carne Bovina	22,97%

Fonte: Laboratório de Gestão - DACEC/UNIUI

Quadro 7 – Produtos com a maior contribuição na variação da cesta básica nos últimos 12 meses.

Produtos	Contribuição Absoluta	Contribuição Percentual
4. Carne Bovina	23,07	138,11%
5. Carne de Frango	10,67	63,91%
51. Gás de Cozinha	6,58	39,40%
39. Sabonete	4,55	27,24%
49. Refrigerante	3,38	20,24%

Fonte: Laboratório de Gestão - DACEC/UNIUI

6. EVOLUÇÃO MENSAL DO CUSTO DA CESTA BÁSICA DE TRÊS PASSOS

Produtos que mais diminuíram de preços e produtos que contribuíram negativamente para a variação mensal da cesta básica.

Quadro 8 – Produtos com a maior redução de preços no mês de Junho de 2017.

Produtos	Variação
26. Laranja	-24,79%
23. Batata Inglesa	-20,77%
42. Amaciante de Roupa	-13,24%
6. Lingüiça Fresca Embalada	-10,33%
27. Maçã	-9,95%

Fonte: Laboratório de Gestão - DACEC/UNIUI

Quadro 9 – Produtos com a maior contribuição negativa na variação da cesta básica em Junho de 2017.

Produtos	Contribuição Absoluta	Contribuição Percentual
23. Batata Inglesa	-3,31	-30,22%
48. Cerveja	-1,53	-13,94%
26. Laranja	-1,43	-13,03%
46. Sabão em Pó	-0,84	-7,66%
1. Leite Longa Vida Integral	-0,73	-6,70%

Fonte: Laboratório de Gestão - DACEC/UNIUI

7. EVOLUÇÃO ANUAL DO CUSTO DA CESTA BÁSICA DE TRÊS PASSOS

Produtos que mais diminuíram de preço e produtos que contribuíram negativamente para a variação anual da cesta básica.

Quadro 10 – Produtos com a maior redução de preços no ano de 2017.

Produtos	Variação
22. Banana	-44,47%
27. Maçã	-35,36%
13. Feijão Preto	-28,27%
28. Mamão	-26,20%
12. Farinha de Trigo	-18,40%

Fonte: Laboratório de Gestão - DACEC/UNIJUI

Quadro 11 – Produtos com a maior contribuição negativa na variação da cesta básica em 2017.

Produtos	Contribuição Absoluta	Contribuição Percentual
22. Banana	-4,87	-11,41%
13. Feijão Preto	-4,34	-10,18%
16. Açúcar	-2,68	-6,29%
14. Massa com Ovos	-2,27	-5,32%
27. Maçã	-2,03	-4,76%

Fonte: Laboratório de Gestão - DACEC/UNIJUI

8. EVOLUÇÃO NOS ÚLTIMOS 12 MESES NO CUSTO DA CESTA BÁSICA DE TRÊS PASSOS

Produtos que mais diminuíram de preço e produtos que mais contribuíram negativamente para a variação nos últimos 12 meses da cesta básica.

Quadro 12 – Produtos com a maior redução de preços nos últimos 12 meses.

Produtos	Variação
23. Batata Inglesa	-50,36%
45. Sabão em Barra	-36,93%
12. Farinha de Trigo	-34,54%
30. Tomate	-30,51%
1. Leite Longa Vida Integral	-28,86%

Fonte: Laboratório de Gestão - DACEC/UNIJUI

Quadro 13 – Produtos com a maior contribuição negativa na variação da cesta básica nos últimos 12 meses.

Produtos	Contribuição Absoluta	Contribuição Percentual
1. Leite Longa Vida Integral	-16,16	-96,75%
23. Batata Inglesa	-12,81	-76,68%
12. Farinha de Trigo	-4,07	-24,37%
13. Feijão Preto	-3,04	-18,20%
14. Massa com Ovos	-2,43	-14,53%

Fonte: Laboratório de Gestão - DACEC/UNIJUI

A seguir apresentamos os valores e respectivos percentuais de todos os produtos que compõe a Cesta Básica de Três Passos, os dados são referentes ao mês de junho de 2017. No quadro temos os preços médios dos 51 produtos, acompanhados a sua variação mensal e a variação acumulada no ano. Além destas informações, no quadro 10 podemos também verificar qual a contribuição de cada um dos produtos para a variação percentual nos preços médios no mês e no ano.

Quadro 14 – Preço dos produtos da Cesta Básica do Município de Três Passos no mês de Junho de 2017

Grupos de Produtos	Custo Unitário em R\$	Custo Total em R\$	Variação Mensal em %	Contribuição Mensal em %	Variação no Ano em %	Contribuição no Ano em %	Variação em 12 meses em %	Contribuição em 12 meses em %
1. Leite Longa Vida Integral	2,72	39,84	-1,81%	-6,70%	11,84%	9,88%	-28,86%	-96,75%
2. Queijo Lanche/Mussarela	31,51	15,12	9,85%	12,38%	3,60%	1,23%	17,79%	13,68%
3. Iogurte com Sabores	4,92	7,71	10,47%	6,67%	43,30%	5,45%	17,63%	6,91%
Total Leite e Derivados		62,67	2,21%	12,36%	12,72%	16,57%	-16,87%	-76,16%
4. Carne Bovina	22,22	123,52	0,58%	6,50%	22,29%	52,75%	22,97%	138,11%
5. Carne de Frango	8,13	59,12	3,54%	18,43%	12,44%	15,32%	22,03%	63,91%
6. Lingüiça Fresca Embalada	11,57	2,56	-10,33%	-2,70%	-12,71%	-0,87%	-18,22%	-3,42%
7. Presunto Magro Fatiado	22,08	3,91	3,91%	1,35%	2,25%	0,20%	10,61%	2,25%
8. Ovos de Granja	7,15	12,81	-1,83%	-2,18%	24,91%	5,98%	9,10%	6,40%
Total Carne e Derivados		201,92	1,17%	21,40%	18,36%	73,38%	20,69%	207,24%
9. Arroz Agulha	13,71	22,43	-1,20%	-2,49%	-5,98%	-3,34%	-2,43%	-3,34%
10. Bolacha Recheada	2,22	19,42	1,57%	2,75%	9,52%	3,96%	13,11%	13,48%
11. Café	12,39	17,96	2,89%	4,61%	-0,28%	-0,12%	11,09%	10,73%
12. Farinha de Trigo	8,13	7,72	-5,89%	-4,41%	-18,40%	-4,08%	-34,54%	-24,37%
13. Feijão Preto	5,22	11,02	12,86%	11,47%	-28,27%	-10,18%	-21,61%	-18,20%
14. Massa com Ovos	2,71	13,09	-4,95%	-6,23%	-14,78%	-5,32%	-15,63%	-14,53%
15. Pão Francês	6,32	29,15	18,80%	42,12%	-4,53%	-3,24%	-2,12%	-3,77%
Total Grãos e Farináceos		120,80	4,53%	47,82%	-7,31%	-22,32%	-5,24%	-39,99%
16. Açúcar	12,94	16,04	1,97%	2,83%	-14,34%	-6,29%	-5,81%	-5,92%
17. Achiolado em Pó	4,84	3,81	-2,99%	-1,07%	-1,60%	-0,15%	-14,32%	-3,81%
18. Margarina	5,54	7,25	9,03%	5,48%	19,54%	2,78%	10,20%	4,02%
19. Maionese	5,68	1,97	-1,51%	-0,28%	23,05%	0,86%	15,30%	1,56%
20. Óleo de Soja.	3,49	13,42	7,84%	8,91%	-9,95%	-3,47%	-5,77%	-4,92%
Total Açúcares e gorduras		42,48	4,27%	15,87%	-5,93%	-6,27%	-3,44%	-9,07%
21.- Alfaca	1,79	3,43	5,93%	1,75%	8,06%	0,60%	5,93%	1,15%
22. Banana	2,31	6,08	-4,15%	-2,40%	-44,47%	-11,41%	15,89%	4,99%
23. Batata Inglesa	2,54	12,63	-20,77%	-30,22%	47,30%	9,50%	-50,36%	-76,68%
24. Cebola	2,28	2,28	-1,44%	-0,30%	18,58%	0,84%	-28,71%	-5,49%
25. Cenoura	2,98	1,61	-2,19%	-0,33%	15,48%	0,51%	-24,60%	-3,14%
26. Laranja	2,43	4,33	-24,79%	-13,03%	21,74%	1,81%	28,74%	5,79%
27. Maçã	3,89	3,71	-9,95%	-3,74%	-35,36%	-4,76%	-27,68%	-8,50%
28. Mamão	3,76	2,79	-5,85%	-1,59%	-26,20%	-2,32%	-4,97%	-0,88%
29. Repolho	2,47	1,37	0,00%	0,00%	56,78%	1,16%	-16,29%	-1,59%
30. Tomate	3,64	2,61	4,79%	1,09%	29,04%	1,37%	-30,51%	-6,85%
Total Hortifrutigranjeiros		40,84	-11,57%	-48,78%	-2,75%	-2,71%	-27,17%	-91,21%
31 Massa de Tomate	3,39	4,32	1,92%	0,74%	1,86%	0,18%	16,59%	3,68%
32 Sal	1,01	0,76	0,00%	0,00%	2,17%	0,04%	-1,93%	-0,09%
33. Vinagre de Álcool	2,04	1,35	-4,40%	-0,57%	4,13%	0,13%	-8,69%	-0,77%
Total Condimentos		6,44	0,30%	0,17%	2,37%	0,35%	7,89%	2,82%
34. Absorvente	4,20	2,59	0,72%	0,17%	10,75%	0,59%	18,19%	2,38%
35. Desodorante pessoal	5,03	2,85	-5,93%	-1,64%	9,34%	0,57%	-1,05%	-0,18%
36. Aparelho de Barbear	3,04	0,94	7,72%	0,61%	5,70%	0,12%	0,07%	0,00%
37. Papel Higiênico	5,43	15,18	8,45%	10,81%	12,81%	4,04%	1,50%	1,34%
38. Pasta Dental	2,98	4,16	-6,30%	-2,55%	-3,77%	-0,38%	-21,30%	-6,74%
39. Sabonete	2,08	13,77	28,11%	27,59%	24,45%	6,34%	49,36%	27,24%
40. Shampoo	7,53	13,18	20,76%	20,68%	16,73%	4,42%	9,73%	6,99%
Total Material de Higiene		52,67	13,09%	55,66%	14,57%	15,70%	10,92%	31,03%
41. Alvejante	5,76	5,21	19,76%	7,86%	75,13%	5,24%	70,48%	12,91%
42. Amaciante de Roupa	9,55	3,53	-13,24%	-4,93%	40,69%	2,39%	66,12%	8,42%
43. Desinfetante	4,01	1,74	-1,90%	-0,31%	23,47%	0,77%	15,11%	1,36%
44. Detergente Líquido para Louça	1,81	1,97	0,80%	0,14%	-0,18%	-0,01%	-2,57%	-0,31%
45. Sabão em Barra	1,96	3,76	-6,55%	-2,41%	-13,55%	-1,38%	-36,93%	-13,18%
46. Sabão em Pó	6,67	8,25	-9,23%	-7,66%	-8,54%	-1,80%	-13,17%	-7,49%
Total Material de Limpeza		24,47	-3,16%	-7,30%	10,01%	5,21%	1,18%	1,71%
47. Erva para Chimarrão	9,47	5,98	-2,87%	-1,61%	-3,90%	-0,57%	-4,25%	-1,59%
48. Cerveja	4,18	22,44	-6,37%	-13,94%	2,70%	1,38%	13,12%	15,58%
49. Refrigerante	4,55	39,42	5,03%	17,24%	10,18%	8,53%	9,38%	20,24%
50. Cigarro	7,58	61,72	0,00%	0,00%	5,39%	7,40%	0,00%	0,00%
51. Gás de Cozinha	63,00	44,89	0,27%	1,11%	3,28%	3,34%	17,18%	39,40%
Total Artigos de Uso Geral		174,45	0,18%	2,79%	5,17%	20,08%	7,59%	73,64%
Valor total da Cesta Básica		726,73	1,53%	100,00%	6,24%	100,00%	2,35%	100,00%

Fonte: Laboratório de Gestão - DACEC/UNIJUÍ

9. QUADRO RESUMO DOS VALORES DA CESTA BÁSICA POR MUNICÍPIO

Ijuí, Panambi, Santa Rosa e Três Passos

A seguir, no quadro 11, apresentamos um quadro resumo dos valores da Cesta Básica para os municípios de Ijuí, Panambi, Santa Rosa e Três Passos. Pelos dados e considerando o mês de junho de 2017, no Município de Três Passos tem-se o maior valor para o custo total da cesta básica e em Santa Rosa o menor valor total médio para os mesmos 51 produtos. Conforme os dados, em Santa Rosa observou a maior variação positiva mensal do custo da cesta básica, com um acréscimo de 1,53% em relação ao mês de maio de 2017. Em relação à variação dos preços da cesta básica durante os últimos 12 meses, de junho de 2016 a maio de 2017, observa-se que a maior variação acontece em Panambi, e em Ijuí a menor variação acumulada para este período. Na tabela abaixo e em conformidade com o Decreto Lei 399/38 podemos ainda observar o Salário mínimo necessário em cada um dos municípios.

Quadro 11 – Quadro resumo dos valores da cesta básica por município – Junho de 2017.

Itens de análise	Ijuí	Panambi	Santa Rosa	Três Passos
Valor total	R\$ 719,05	R\$ 716,92	R\$ 712,28	R\$ 726,73
Relação CB/SM	0,77	0,77	0,76	0,78
Variação Mensal em %	0,87%	0,71%	0,45%	1,53%
Variação Mensal em R\$	R\$ 6,21	R\$ 5,04	R\$ 3,22	R\$ 10,95
Variação Acumulada no Ano em %	0,19%	-0,35%	-0,74%	6,24%
Variação Acumulada no Ano em R\$	R\$ 1,38	-R\$ 2,50	-R\$ 5,33	R\$ 42,68
Variação Acumulada nos Últimos 12 meses em % *	-0,90%	-3,04%	-0,23%	2,35%
Variação Acumulada nos Últimos 12 meses em R\$ *	-R\$ 6,56	R\$ 22,49	-R\$ 1,62	R\$ 16,70
Valor do Salário Mínimo Necessário **	R\$ 3.088,03	R\$ 3.148,20	R\$ 2.825,67	R\$ 3.030,05

Fonte: LEA – Curso de Ciências Econômicas - DACEC/UNIJUI

** calculado em conformidade com o Decreto nº 399/38

Universidade Regional do Noroeste do Estado do Rio Grande do Sul – UNIJUÍ

Cátia Nehring

Reitora

**Departamento de Ciências Administrativas, Contábeis,
Econômicas e da Comunicação - DACEC**

Eusélia Vieira

Chefe

Curso de Graduação em Administração

Martim Ledermann

Coordenador

Laboratório de Gestão

Emerson Ronei da Cruz

Analista de Laboratório de Gestão

Laboratório de Economia Aplicada - LEA

Jaciele Negrette Moreira

Responsável Técnico

Projeto de Extensão: Apoio ao Desenvolvimento de Arranjos Produtivos Locais

Coordenador: José Valdemir Muenchen

Boletim da Cesta Básica

José Valdemir Muenchen

Responsável

COLABORADORES

Grupo PET Economia

CONTATO

Universidade Regional do Noroeste do Estado do Rio Grande do Sul - UNIJUÍ

Laboratório de Economia Aplicada - LEA

Rua do Comércio, 3000 - Bloco J - Sala J8/9 - Campus Ijuí - Ijuí/RS

Fone: (55) 3332.0487

E-mail: lea@unijui.edu.br

Disponível em: www.projetos.unijui.edu.br