

BOLETIM DA CESTA BÁSICA DE SANTA ROSA¹

Ano 3 - Nº 6 – Junho de 2017

Laboratório de Gestão
Laboratório de Economia Aplicada



Jaciele Negrette Moreira, Bacharel em Economia e Analista Laboratório de Economia Aplicada.

Resumo - Comunicado para a Imprensa

Os dados da coleta de preços nos principais supermercados do Município de Santa Rosa apontam que os preços médios dos 51 produtos que compõem a Cesta Básica somaram um valor total de R\$ 712,28 no final do mês de junho de 2017 e apresentaram um aumento de 0,45% em relação ao mês de maio de 2017. Em termos percentuais a carne e seus derivados e o material de higiene apresentaram o maior acréscimo com um aumento de 4,71% e 3,66% respectivamente. Já os Hortifrutigranjeiros apresentaram o maior decréscimo com uma redução de 15,90% nos preços médios durante o mês. O aumento de 0,45% no valor total da Cesta, representa um acréscimo de R\$ 3,22 no valor total da cesta básica. Nos últimos 12 meses, de julho de 2016 a junho de 2017 o valor total da Cesta Básica acumula uma redução de 0,23% o que representa uma queda de R\$1,62 no seu valor total. Esta diminuição acumulada é provocada principalmente pela redução dos hortifrutigranjeiros do leite e seus derivados e dos grãos e farináceos que apresentaram as maiores contribuições negativas respectivamente. Neste período o grupo da carne e seus derivados e dos artigos de usos geral apresentaram acréscimo contribuindo assim para a queda não ser maior.

CESTA BÁSICA – ASPECTOS METODOLÓGICOS

O *Laboratório de Gestão do curso de Administração do Campus Santa Rosa e o LEA – Laboratório de Economia Aplicada do Curso de Ciências Econômicas da UNIJUÍ*, por meio deste boletim divulgam a evolução dos preços dos produtos que compõem a Cesta Básica de Santa Rosa. O objetivo do levantamento dos preços da Cesta Básica é ao mesmo tempo acompanhar a evolução dos preços e ter um indicador local confiável e que possa ser utilizado como referência em estudos, pesquisas e decisões sobre o tema.

A Cesta Básica é composta por 51 produtos de primeira necessidade divididos em alimentos, material de higiene, material de limpeza e artigos de uso geral. Estes produtos e suas respectivas quantidades devem ser suficientes para o sustento de uma família composta por 4 pessoas durante o período de um mês.

Os preços são coletados mensalmente em 4 supermercados da cidade de Santa Rosa. Em cada um dos supermercados é coletado, para cada produto, o preço de várias marcas tomadas de forma aleatória nas gôndolas. Para o cálculo do preço dos produtos e do valor total da Cesta Básica toma-se inicialmente por supermercado, o valor da média aritmética dos preços coletados para as marcas de cada produto e, posteriormente, o valor da média aritmética dos supermercados. Assim, o valor divulgado representa a média dos preços praticados nos 4 supermercados na data do seu levantamento.

Como o custo da cesta básica representa a média dos preços observados nos supermercados, pode-se encontrar os mesmos produtos com preços inferiores e/ou superiores. Para esta diferença nos preços

1. Este Boletim é resultado do Projeto de Extensão Apoio ao Desenvolvimento de Arranjos Produtivos Locais financiado com recursos do FIE/UNIJUÍ

interfere o local da compra (supermercado) e as suas estratégias de formação de preços e de lucros, a marca e a qualidade do produto desejado.

2. CUSTO MENSAL DA CESTA BÁSICA DE SANTA ROSA – GRUPOS DE PRODUTOS

O quadro 1 apresenta os dados do custo da cesta básica do município de Santa Rosa, RS, para o mês de junho de 2017. De acordo com os dados, o valor total da cesta básica, composta por 51 produtos, é de R\$ 712,28 o que equivale a 0,76 salários mínimos nacionais.

Quadro 1 – Custo da Cesta Básica de Santa Rosa - Valores por Grupo – Junho de 2017.

Grupos de Produtos	Custo Total em R\$	Participação em %	Variação Mensal em %	Contribuição Mensal em %	Variação no Ano em %	Contribuição no Ano em %	Variação em 12 meses em %	Contribuição em 12 meses em %
Leite e Derivados	53,38	7,49%	1,04%	17,09%	-4,74%	-49,83%	-16,62%	-657,54%
Carne e Derivados	196,19	27,54%	4,71%	274,00%	9,58%	321,60%	9,59%	1060,34%
Grãos e Farináceos	113,32	15,91%	-2,51%	-90,75%	-8,48%	-196,83%	-3,55%	-257,47%
Açúcares e Gorduras	43,35	6,09%	1,91%	25,24%	-11,97%	-110,55%	2,97%	77,20%
Hortifrutigranjeiros	43,56	6,12%	-15,90%	-255,75%	-15,56%	-150,58%	-28,54%	-1074,93%
Condimentos	6,15	0,86%	-0,98%	-1,88%	1,96%	2,22%	4,10%	14,96%
Material de Higiene	54,72	7,68%	3,66%	59,93%	-0,64%	-6,57%	4,09%	132,71%
Material de Limpeza	26,59	3,73%	-0,72%	-5,98%	-1,03%	-5,18%	9,56%	143,33%
Artigos de Uso Geral	175,03	24,57%	1,46%	78,10%	3,00%	95,72%	4,46%	461,40%
Valor Total da Cesta Básica	712,28	100,00%	0,45%	100,00%	-0,74%	100,00%	-0,23%	100,00%
Valor Salário Mínimo	937,00	Variação Absoluta em em \$		3,22	*****	-5,33	*****	-1,62
Relação CB/SM	0,76							

Fonte: Laboratório de Gestão - DACEC/UNIJUÍ

O valor total da cesta básica apresentou um acréscimo de 0,45% em relação ao mês de maio de 2017. Na figura 1 abaixo podemos ver a variação mensal durante os últimos 12 meses.

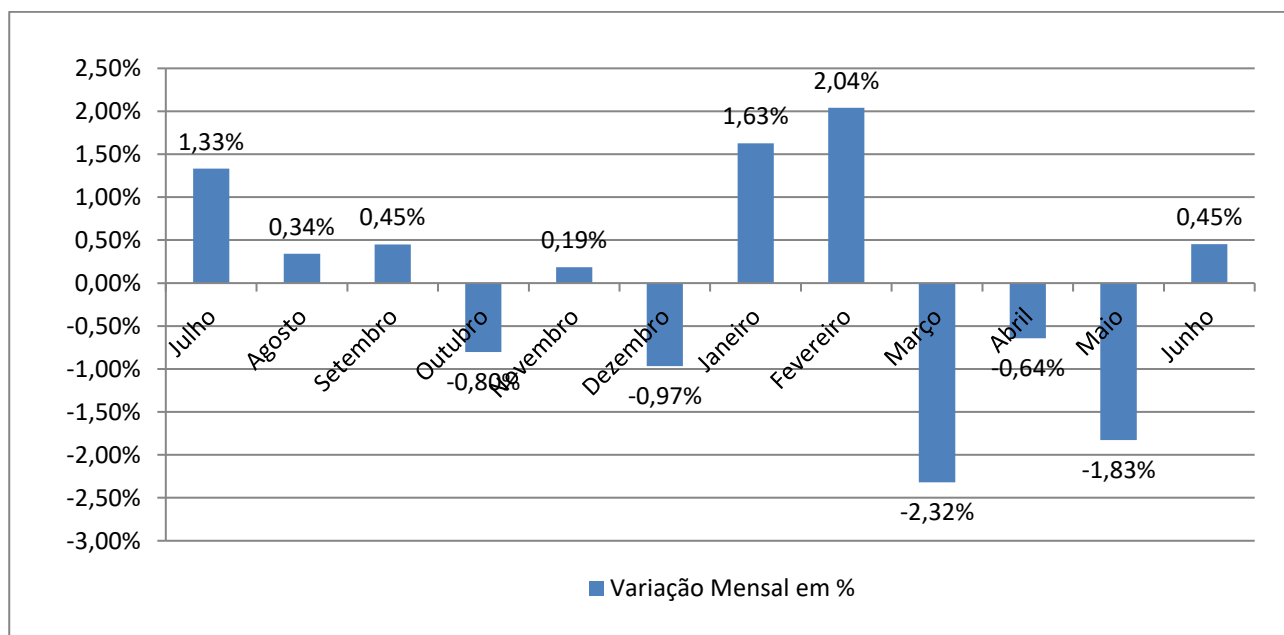


Figura 1 – Variação mensal do Custo da Cesta Básica de Santa Rosa – Dados em percentuais

De acordo com o quadro 1, durante o mês de junho de 2017, 4 grupos apresentaram uma queda nos seus preços médios e 5 grupos um aumento nos preços. Dentre os grupos os hortifrutigranjeiros

(-5,90) e os Grãos e farináceos (-2,51%) apresentaram as maiores reduções médias nos preços. As carnes e seus derivados e os materiais de higiene foram os grupos com maiores acréscimos nos seus preços médios.

O aumento de 0,45% no mês, que equivale a um acréscimo de R\$ 3,22 no valor total da cesta e que foi provocado principalmente pelo aumento nas carnes e seus derivados que apresentou uma contribuição positiva de 274,00%, além destes os artigos de uso geral também contribuíram de forma significativa para o aumento do valor total da cesta básica no município. De outra parte, o aumento só não foi maior devido às contribuições negativas, principalmente dos hortifrutigranjeiros e dos grãos a farináceos.

No ano de 2017 o valor total da Cesta Básica em Santa Rosa apresenta uma redução acumulada de 0,74% e que é provocada principalmente pela redução média absoluta nos preços dos Grãos e Farináceos, dos Hortifrutigranjeiros, dos Açúcares e Gorduras e do Leite e seus Derivados.

A análise dos dados dos últimos 12 meses, no período de julho de 2016 a junho de 2017, demonstra uma redução acumulada para o período de 0,23%, ou seja, uma diminuição de R\$ 1,62 no valor total da Cesta Básica em Santa Rosa. Neste período em termos percentuais a maior redução dos hortifrutigranjeiros com uma variação negativa de 28,54%. No entanto, neste período, a redução no valor total da cesta básica só não foi superior tendo em vista as contribuições positivas significativas da Carne e seus derivados e dos artigos de uso geral.

A seguir relacionamos os produtos que apresentaram as maiores variações percentuais e absolutas nos seus preços médios. Os dados são apresentados para o mês atual e para os últimos 12 meses. Para cada um destes períodos apresentamos os 5 produtos com a maior variação percentual, seja ela positiva ou negativa. Neste caso os dados apresentam apenas a variação no período sem considerar a sua importância para o valor total da Cesta Básica. Apresentamos ainda os 5 produtos com a maior contribuição, seja ela positiva ou negativa, para o valor total da cesta básica. A contribuição representa o aumento ou a diminuição no valor médio do produto e em R\$ e, o seu percentual em relação ao valor total da Cesta Básica.

3. EVOLUÇÃO MENSAL DO CUSTO DA CESTA BÁSICA DE SANTA ROSA

Produtos que mais aumentaram de preços e produtos que mais contribuíram para a variação mensal da cesta básica.

Quadro 2 – Produtos com o maior aumento de preços no mês de junho de 2017.

Produtos	Variação
5. Carne de Frango	55,53%
38. Pasta Dental	34,69%
36. Aparelho de Barbear	31,23%
29. Repolho	20,63%
43. Desinfetante	17,29%

Fonte: Laboratório de Gestão - DACEC/UNIJUÍ

Quadro 3 – Produtos com a maior contribuição na variação da cesta básica em junho de 2017.

Produtos	Contribuição Absoluta	Contribuição Percentual
5. Carne de Frango	28,66	889,84%
48. Cerveja	1,77	54,97%
51. Gás de Cozinha	1,57	48,67%
39. Sabonete	1,51	46,93%
38. Pasta Dental	1,41	43,81%

Fonte: Laboratório de Gestão - DACEC/UNIJU

4. EVOLUÇÃO ANUAL DO CUSTO DA CESTA BÁSICA DE SANTA ROSA

Produtos que mais aumentaram de preços e produtos que mais contribuíram para a variação anual da cesta básica.



Quadro 4 – Produtos com o maior aumento de preços no ano de 2017.

Produtos	Variação
29. Repolho	76,82%
43. Desinfetante	61,72%
5. Carne de Frango	43,19%
39. Sabonete	39,51%
31 Massa de Tomate	26,81%

Fonte: Laboratório de Gestão - DACEC/UNIJUÍ

Quadro 5 – Produtos com a maior contribuição positiva na variação da cesta básica em 2017.

Produtos	Contribuição Absoluta	Contribuição Percentual
5. Carne de Frango	24,22	454,11%
1. Leite Longa Vida Integral	4,14	77,73%
39. Sabonete	3,74	70,12%
11. Café	3,44	64,60%
48. Cerveja	3,17	59,36%

Fonte: Laboratório de Gestão - DACEC/UNIJUÍ

5. EVOLUÇÃO NOS ÚLTIMOS 12 MESES DO CUSTO DA CESTA BÁSICA DE SANTA ROSA

Produtos que mais aumentaram de preço e produtos que mais contribuíram para a variação nos últimos 12 meses da cesta básica.

Quadro 6 – Produtos com o maior aumento de preços nos últimos 12 meses.

Produtos	Variação
5. Carne de Frango	58,54%
26. Laranja	43,04%
35. Desodorante pessoal	42,84%
43. Desinfetante	42,81%
42. Amaciante de Roupa	38,32%

Fonte: Laboratório de Gestão - DACEC/UNIJUÍ

Quadro 7 – Produtos com a maior contribuição positiva na variação dos preços nos últimos 12 meses.

Produtos	Contribuição Absoluta	Contribuição Percentual
5. Carne de Frango	29,64	1831,30%
51. Gás de Cozinha	5,01	309,78%
48. Cerveja	4,32	267,07%
14. Massa com Ovos	2,39	147,78%
39. Sabonete	2,39	147,71%

Fonte: Laboratório de Gestão - DACEC/UNIJUÍ

6. EVOLUÇÃO MENSAL DO CUSTO DA CESTA BÁSICA DE SANTA ROSA

Produtos que mais diminuíram de preços e produtos que contribuíram negativamente para a variação mensal da cesta básica.

Quadro 8 – Produtos com a maior redução de preços no mês de junho de 2017.

Produtos	Variação
26. Laranja	-33,14%
42. Amaciante de Roupa	-31,51%
33. Vinagre de Álcool	-27,20%
7. Presunto Magro Fatiado	-26,94%
30. Tomate	-22,79%

Fonte: Laboratório de Gestão - DACEC/UNIJUÍ

Quadro 9 – Produtos com a maior contribuição negativa na variação da cesta básica em junho de 2017.

Produtos	Contribuição Absoluta	Contribuição Percentual
4. Carne Bovina	-18,31	-568,51%
23. Batata Inglesa	-3,37	-104,61%
22. Banana	-2,43	-75,30%
26. Laranja	-2,09	-64,95%
12. Farinha de Trigo	-1,89	-58,56%

Fonte: Laboratório de Gestão - DACEC/UNIJUÍ

7. EVOLUÇÃO ANUAL DO CUSTO DA CESTA BÁSICA DE SANTA ROSA

Produtos que mais diminuíram de preços e produtos que contribuíram negativamente para a variação anual da cesta básica.

Quadro 10 – Produtos com a maior redução de preços no ano de 2017.

Produtos	Variação
7. Presunto Magro Fatiado	-68,48%
27. Maçã	-57,73%
2. Queijo Lanche/Mussarela	-48,49%
28. Mamão	-39,85%
13. Feijão Preto	-35,51%

Fonte: Laboratório de Gestão - DACEC/UNIJUI

Quadro 11 – Produtos com a maior contribuição negativa na variação da cesta básica em 2017.

Produtos	Contribuição Absoluta	Contribuição Percentual
2. Queijo Lanche/Mussarela	-6,67	-125,00%
4. Carne Bovina	-6,01	-112,75%
13. Feijão Preto	-5,44	-101,98%
27. Maçã	-4,56	-85,60%
20. Óleo de Soja.	-3,88	-72,83%

Fonte: Laboratório de Gestão - DACEC/UNIJUI

8. EVOLUÇÃO NOS ÚLTIMOS 12 MESES DO CUSTO DA CESTA BÁSICA DE SANTA ROSA

Produtos que mais aumentaram de preço e produtos que mais contribuíram para a variação nos últimos 12 meses da cesta básica.

Quadro 6 - Produtos com o maior aumento de preços nos últimos 12 meses.

Produtos	Variação
23. Batata Inglesa	-61,19%
7. Presunto Magro Fatiado	-56,27%
29. Repolho	-47,68%
2. Queijo Lanche/Mussarela	-41,83%
27. Maçã	-30,98%

Fonte: Laboratório de Gestão - DACEC/UNIJUI

Quadro 7 – Produtos com a maior contribuição na variação da cesta básica nos últimos 12 meses,

Produtos	Contribuição Absoluta	Contribuição Percentual
23. Batata Inglesa	-18,06	-1115,61%
4. Carne Bovina	-11,22	-693,12%
1. Leite Longa Vida Integral	-6,40	-395,19%
2. Queijo Lanche/Mussarela	-5,09	-314,59%
47. Papel Higiênico	-3,48	-214,82%

Fonte: Laboratório de Gestão - DACEC/UNIJUI

A seguir apresentamos os valores e respectivos percentuais de todos os produtos que compõem a Cesta Básica de Santa Rosa, os dados são referentes ao mês de junho de 2017. No quadro temos os preços médios dos 51 produtos, acompanhados a sua variação mensal e a variação acumulada no ano. Além destas informações no quadro 10, podemos também verificar qual a contribuição de cada um dos produtos para a variação percentual nos preços médios no mês e no ano.

Quadro 10 – Preço dos produtos da Cesta Básica do Município de Santa Rosa no mês de Junho de 2017.

Grupos de Produtos	Custo Unitário em R\$	Custo Total em R\$	Variação Mensal em %	Contribuição Mensal em %	Variação no Ano em %	Contribuição no Ano em %	Variação em 12 meses em %	Contribuição em 12 meses em %
1. Leite Longa Vida Integral	2,73	40,07	-0,03%	-0,38%	11,54%	77,73%	-13,77%	-395,19%
2. Queijo Lanche/Mussarela	14,76	7,08	-2,17%	-4,88%	-48,49%	-125,00%	-41,83%	-314,59%
3. Iogurte com Sabores	3,98	6,23	13,07%	22,35%	-2,14%	-2,55%	15,71%	52,24%
Total Leite e Derivados		53,38	1,04%	17,09%	-4,74%	-49,83%	-16,62%	-657,54%
4. Carne Bovina	18,26	101,50	-15,28%	-568,51%	-5,59%	-112,75%	-9,95%	-693,12%
5. Carne de Frango	11,04	80,28	55,53%	889,84%	43,19%	454,11%	58,54%	1831,30%
6. Lingüiça Fresca Embalada	12,89	2,86	6,08%	5,08%	13,71%	6,46%	2,28%	3,93%
7. Presunto Magro Fatiado	8,16	1,45	-26,94%	-16,55%	-68,48%	-58,90%	-56,27%	-114,95%
8. Ovos de Granja	5,64	10,10	-10,26%	-35,85%	20,86%	32,68%	5,62%	33,18%
Total Carne e Derivados		196,19	4,71%	274,00%	9,58%	321,60%	9,59%	1060,34%
9. Arroz Agulha	11,80	19,30	-2,82%	-17,38%	-16,29%	-70,44%	-7,40%	-95,23%
10. Bolacha Recheada	1,72	15,06	4,51%	20,17%	0,75%	2,10%	-12,68%	-135,08%
11. Café	11,98	17,37	1,70%	9,00%	24,73%	64,60%	9,07%	89,27%
12. Farinha de Trigo	8,23	7,81	-19,45%	-58,56%	-20,89%	-38,67%	-25,16%	-162,19%
13. Feijão Preto	4,67	9,88	-2,16%	-6,75%	-35,51%	-101,98%	-15,06%	-108,19%
14. Massa com Ovos	3,03	14,63	4,02%	17,53%	0,83%	2,27%	19,55%	147,78%
15. Pão Frances	6,35	29,27	-5,69%	-54,77%	-9,06%	-54,71%	0,34%	6,17%
Total Grãos e Farináceos		113,32	-2,51%	-90,75%	-8,48%	-196,83%	-3,55%	-257,47%
16. Açúcar	12,90	15,99	3,81%	18,20%	-13,93%	-48,55%	4,54%	42,89%
17. Açoalado em Pó	7,31	5,75	10,62%	17,13%	14,87%	13,96%	26,45%	74,25%
18. Margarina	5,19	6,78	-3,54%	-7,73%	-6,73%	-9,18%	30,77%	98,61%
19. Maionese	5,22	1,81	-1,02%	-0,58%	21,74%	6,06%	2,90%	3,15%
20. Óleo de Soja.	3,39	13,02	-0,44%	-1,79%	-22,97%	-72,83%	-14,98%	-141,70%
Total Açúcares e gorduras		43,35	1,91%	25,24%	-11,97%	-110,55%	2,97%	77,20%
21.- Alface	2,84	5,45	0,18%	0,30%	9,23%	8,64%	-0,42%	-1,42%
22. Banana	3,44	9,06	-21,12%	-75,30%	-27,91%	-65,76%	24,64%	110,60%
23. Batata Inglesa	2,31	11,46	-22,73%	-104,61%	9,17%	18,04%	-61,19%	-1115,61%
24. Cebola	2,18	2,18	5,06%	3,26%	22,99%	7,65%	-9,64%	-14,38%
25. Cenoura	2,62	1,41	-3,77%	-1,72%	-2,24%	-0,61%	15,88%	11,94%
26. Laranja	2,37	4,22	-33,14%	-64,95%	-3,07%	-2,51%	43,04%	78,44%
27. Maçã	3,51	3,34	-1,60%	-1,69%	-57,73%	-85,60%	-30,98%	-92,67%
28. Mamão	3,95	2,94	5,73%	4,95%	-39,85%	-36,55%	34,35%	46,46%
29. Repolho	2,00	1,11	20,63%	5,89%	76,82%	9,04%	-47,68%	-62,51%
30. Tomate	3,34	2,39	-22,79%	-21,89%	-6,14%	-2,93%	-19,52%	-35,78%
Total Hortifrutigranjeiros		43,56	-15,90%	-255,75%	-15,56%	-150,58%	-28,54%	-1074,93%
31. Massa de Tomate	3,24	4,14	11,79%	13,54%	26,81%	16,40%	21,96%	46,01%
32. Sal	0,94	0,70	-1,28%	-0,28%	-30,09%	-5,69%	-21,71%	-12,07%
33. Vinagre de Álcool	1,96	1,31	-27,20%	-15,14%	-25,76%	-8,49%	-19,06%	-18,99%
Total Condimentos		6,15	-0,98%	-1,88%	1,96%	2,22%	4,10%	14,96%
34. Absorvente	4,48	2,76	8,48%	6,69%	13,36%	6,09%	29,52%	38,79%
35. Desodorante pessoal	11,26	6,39	-12,27%	-27,73%	-17,93%	-26,18%	42,84%	118,36%
36. Aparelho de Barbear	6,58	2,03	31,23%	15,00%	-3,73%	-1,48%	-18,66%	-28,76%
47. Papel Higiénico	3,92	10,94	-14,29%	-56,66%	-21,41%	-55,91%	-24,11%	-214,82%
38. Pasta Dental	3,92	5,48	34,69%	43,81%	9,07%	8,55%	1,18%	3,95%
39. Sabonete	2,00	13,20	12,93%	46,93%	39,51%	70,12%	22,11%	147,71%
40. Shampoo	7,95	13,92	7,97%	31,90%	-2,89%	-7,77%	8,52%	67,48%
Total Material de Higiene		54,72	3,66%	59,93%	-0,64%	-6,57%	4,09%	132,71%
41. Alvejante	6,39	5,78	6,40%	10,79%	-7,85%	-9,24%	26,23%	74,26%
42. Amaciante de Roupa	7,60	2,81	-31,51%	-40,15%	-19,46%	-12,73%	38,32%	48,09%
43. Desinfetante	4,09	1,77	17,29%	8,10%	61,72%	12,67%	42,81%	32,79%
44. Detergente Líquido para Louça	1,65	1,79	-1,22%	-0,69%	-4,87%	-1,71%	0,31%	0,34%
45. Sabão em Barra	2,64	5,06	9,22%	13,26%	9,62%	8,33%	6,25%	18,39%
46. Sabão em Pó	7,57	9,37	0,93%	2,69%	-1,40%	-2,49%	-5,01%	-30,54%
Total Material de Limpeza		26,59	-0,72%	-5,98%	-1,03%	-5,18%	9,56%	143,33%
47. Erva para Chimarrão	9,66	6,10	5,55%	9,96%	-6,99%	-8,59%	-10,37%	-43,62%
48. Cerveja	4,47	23,99	7,97%	54,97%	15,20%	59,36%	21,98%	267,07%
49. Refrigerante	4,20	36,39	-3,05%	-35,49%	1,32%	8,87%	-3,10%	-71,82%
50. Cigarro	7,58	61,72	0,00%	0,00%	0,00%	0,00%	0,00%	0,00%
51. Gás de Cozinha	65,70	46,82	3,46%	48,67%	4,29%	36,08%	11,99%	309,78%
Total Artigos de Uso Geral		175,03	1,46%	78,10%	3,00%	95,72%	4,46%	461,40%
Valor total da Cesta Básica		712,28	0,45%	100,00%	-0,74%	100,00%	-0,23%	100,00%

Fonte: Laboratório de Gestão - DACEC/UNIJUÍ

7. QUADRO RESUMO DOS VALORES DA CESTA BÁSICA POR MUNICÍPIO**Ijuí, Panambi, Santa Rosa e Três Passos**

A seguir, no quadro 11, apresentamos um quadro resumo dos valores da Cesta Básica para os municípios de Ijuí, Panambi, Santa Rosa e Três Passos. Pelos dados e considerando o mês de junho de 2017, no Município de Três Passos tem-se o maior valor para o custo total da cesta básica e em Santa Rosa o menor valor total médio para os mesmos 51 produtos. Conforme os dados, em Santa Rosa observou a maior variação positiva mensal do custo da cesta básica, com um acréscimo de 1,53% em relação ao mês de maio de 2017. Em relação à variação dos preços da cesta básica durante os últimos 12 meses, de junho de 2016 a maio de 2017, observa-se que a maior variação acontece em Panambi, e em Ijuí a menor variação acumulada para este período. Na tabela abaixo e em conformidade com o Decreto Lei 399/38 podemos ainda observar o Salário mínimo necessário em cada um dos municípios.

Quadro 11 – Quadro resumo dos valores da cesta básica por município – Junho de 2017.

Itens de análise	Ijuí	Panambi	Santa Rosa	Três Passos
Valor total	R\$ 719,05	R\$ 716,92	R\$ 712,28	R\$ 726,73
Relação CB/SM	0,77	0,77	0,76	0,78
Variação Mensal em %	0,87%	0,71%	0,45%	1,53%
Variação Mensal em R\$	R\$ 6,21	R\$ 5,04	R\$ 3,22	R\$ 10,95
Variação Acumulada no Ano em %	0,19%	-0,35%	-0,74%	6,24%
Variação Acumulada no Ano em R\$	R\$ 1,38	-R\$ 2,50	-R\$ 5,33	R\$ 42,68
Variação Acumulada nos Últimos 12 meses em % *	-0,90%	-3,04%	-0,23%	2,35%
Variação Acumulada nos Últimos 12 meses em R\$ *	-R\$ 6,56	R\$ 22,49	-R\$ 1,62	R\$ 16,70
Valor do Salário Mínimo Necessário **	R\$ 3.088,03	R\$ 3.148,20	R\$ 2.825,67	R\$ 3.030,05

Fonte: LEA – Curso de Ciências Econômicas - DACEC/UNIJUI

** calculado em conformidade com o Decreto nº 399/38

Universidade Regional do Noroeste do Estado do Rio Grande do Sul – UNIJUÍ

Cátia Nehring

Reitora

Pró-Reitor Campus Santa Rosa

Ariosto Sparemberger

**Departamento de Ciências Administrativas, Contábeis,
Econômicas e da Comunicação - DACEC**

Eusélia Vieira

Chefe

Curso de Graduação em Administração

Luciano Zamberlan

Coordenador

Laboratório de Gestão

Lucas Adiel Escher

Responsável técnico

Laboratório de Economia Aplicada - LEA

Jaciele Negrette Moreira

Responsável Técnico

Projeto de Extensão: Apoio ao Desenvolvimento de Arranjos Produtivos Locais

Coordenador: José Valdemir Muenchen

Bolsista PIBEX: Maicon Dall Alba

Boletim da Cesta Básica

José Valdemir Muenchen

Responsável

COLABORADORES

Grupo PET Economia

CONTATO

Universidade Regional do Noroeste do Estado do Rio Grande do Sul - UNIJUÍ

Laboratório de Economia Aplicada - LEA

Rua do Comércio, 3000 - Bloco J - Sala J8/9 - Campus Ijuí - Ijuí/RS

Fone: (55) 3332.0487

E-mail: lea@unijui.edu.br

Disponível em: www.projetos.unijui.edu.br/economia