

BOLETIM DA CESTA BÁSICA DE PANAMBI¹

Ano 4 - Nº 5 – Maio de 2017

Laboratório de Gestão
Laboratório de Economia Aplicada



Dyllan Frees: Aluno do curso de Ciências Econômicas – Grupo PET ECONOMIA
Revisão: Jaciele Negrette Moreira: Bacharel em Economia – Analista Laboratório de Economia Aplicada

Resumo - Comunicado para a Imprensa

Os dados da coleta de preços nos principais supermercados do Município de Panambi apontam que os preços médios dos 51 produtos que compõem a Cesta Básica somam um valor total de R\$ 711,89 no final do mês de maio de 2017 e apresentam uma redução de -1,98% em relação ao mês de abril 2017. Em termos percentuais, somente os grupos dos Açúcares e Gorduras e os Condimentos apresentaram as elevações médias nos seus preços, com um aumento de 3,18% e 0,61% respectivamente. Já os Materiais de Higiene, Grãos e Farináceos e os Materiais de Limpeza apresentaram as maiores quedas nos preços com uma redução de 7,55%, 5,09% e 3,44% respectivamente. Os dados mostram uma redução no valor total durante o mês de maio/2017 de R\$ 14,37 e, em termos de contribuição absoluta o grupo dos Grãos e Farináceos é o maior responsável pela diminuição no valor total da Cesta com uma contribuição negativa de 48,64%, já o grupo dos Açúcares e Gorduras foi o que apresentou a maior contribuição positiva 9,53% durante o mês.

1. CESTA BÁSICA – ASPECTOS METODOLÓGICOS

O Laboratório de Gestão do Curso de Administração do Campus Panambi e o LEA – Laboratório de Economia Aplicada do Curso de Ciências Econômicas da UNIJUÍ, por meio deste boletim divulgam a evolução dos preços dos produtos que compõem a Cesta Básica de Panambi. O Objetivo do levantamento dos preços da Cesta Básica é ao mesmo tempo, acompanhar a evolução dos preços e ter um indicador local confiável e que possa ser utilizado como referência em estudos, pesquisas e decisões sobre o tema.

A Cesta Básica é composta por 51 produtos de primeira necessidade divididos em alimentos, material de higiene, material de limpeza e artigos de uso geral. Estes produtos e suas respectivas quantidades devem ser suficientes para o sustento de uma família composta por 4 pessoas durante o período de um mês.

Os preços são coletados mensalmente em 5 supermercados da cidade de Panambi. Em cada um dos supermercados é coletado, para cada produto, o preço de várias marcas tomadas de forma aleatória nas gôndolas. Para o cálculo do preço dos produtos e do valor total da Cesta Básica de Panambi tomase, inicialmente por supermercado, o valor da média aritmética dos preços coletados para as marcas de cada produto e, posteriormente, o valor da média aritmética dos supermercados. Assim, o valor divulgado representa a média dos preços praticados nos 5 supermercados na data do seu levantamento.

Como o custo da cesta básica representa na verdade a média dos preços, uma pessoa poderá encontrar os mesmos produtos com preços inferiores e/ou superiores. Para esta diferença nos preços interfere o local da compra (supermercado) e as estratégias de formação de preços e dos lucros, a marca e a qualidade do produto desejado.

1. Este Boletim é um resultado do Projeto de Extensão Apoio ao Desenvolvimento de Arranjo Produtivos Locais financiado com recursos do FIE/UNIJUÍ

2. CUSTO MENSAL DA CESTA BÁSICA DE PANAMBI – GRUPOS DE PRODUTOS

O quadro 1 apresenta os dados do custo da Cesta Básica do município de Panambi, RS, para o mês de Maio de 2017. De acordo com os dados, o valor total da cesta básica composta por 51 produtos, é de R\$ 711,89, o que equivale a 0,76 salários mínimos nacionais.

Quadro 1 – Custo da Cesta Básica de Panambi - Valores por Grupo – Maio de 2017.

Grupos de Produtos	Custo Total em R\$	Participação em %	Variação Mensal em %	Contribuição Mensal em %	Variação no Ano em %	Contribuição no Ano em %	Variação em 12 meses em %	Contribuição em 12 meses em %
Leite e Derivados	64,83	9,11%	-0,42%	-1,90%	10,72%	83,29%	8,18%	59,19%
Carne e Derivados	170,17	23,90%	-1,56%	-18,74%	-2,89%	-67,13%	-7,64%	-169,89%
Grãos e Farináceos	130,33	18,31%	-5,09%	-48,64%	-7,52%	-140,73%	6,93%	101,92%
Açúcares e Gorduras	44,43	6,24%	3,18%	9,53%	-5,11%	-31,72%	9,69%	47,38%
Hortifrutigranjeiros	53,33	7,49%	-0,36%	-1,36%	8,24%	53,88%	-18,69%	-147,95%
Condimentos	6,58	0,92%	0,61%	0,28%	2,08%	1,78%	10,73%	7,69%
Material de Higiene	51,61	7,25%	-7,55%	-29,34%	-2,14%	-14,99%	-0,31%	-1,95%
Material de Limpeza	22,38	3,14%	-3,44%	-5,56%	-7,81%	-25,17%	-0,86%	-2,34%
Artigos de Uso Geral	168,24	23,63%	-0,36%	-4,27%	1,86%	40,80%	0,29%	5,94%
Valor Total da Cesta Básica	711,89	100,00%	-1,98%	100,00%	-1,05%	100,00%	-1,15%	100,00%
Valor Salário Mínimo	937,00	Variação Absoluta em em \$		-14,37	*****	-7,54	*****	-8,29
Relação CB/SM	0,76							

Fonte: Laboratório de Gestão - DACEC/UNIUI

De acordo com os dados, durante o mês de maio de 2017 o valor total da cesta básica apresentou um decréscimo de 1,98% em relação ao mês de abril de 2017. Na figura 1 podemos visualizar a variação mensal do custo total da Cesta Básica de Panambi/RS nos últimos 12 meses.

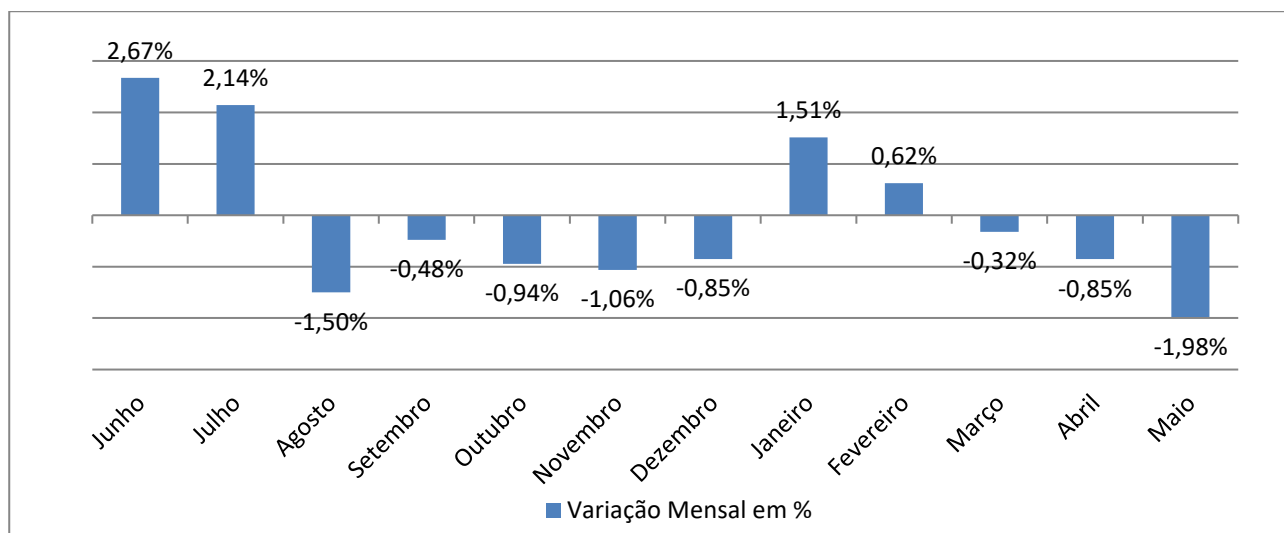


Figura 1 – Variação mensal do Custo da Cesta Básica de Panambi – Dados em percentuais

Pelos dados da figura 1 é possível observar a variação mensal do período de junho de 2016 a maio de 2017. Percebe-se que os preços médios apresentam uma oscilação significativa, apresentando variação percentual no valor total mensal negativa nos meses de agosto, setembro, outubro, novembro e dezembro de 2016 e, março, abril e maio de 2017, e, positiva durante os meses de junho, julho de 2016 e, janeiro e fevereiro de 2017.

De acordo com o quadro 1, durante o mês de maio de 2017 observa-se que apenas 2 grupos apresentaram uma variação positiva e 7 grupos apresentaram uma redução nos seus preços médios.

Neste mês o grupo dos Açúcares e Gorduras apresentou a maior elevação média nos preços com um aumento de 3,18%. O grupo dos Materiais de Higiene apresentou a maior redução percentual nos preços médios de 7,55%.

A diminuição de 1,98% no mês, que representa um decréscimo absoluto de R\$ 14,37 no valor total da Cesta, fato provocado principalmente pela contribuição negativa dos Grãos e Farináceos, dos Materiais de Higiene e das Carnes e derivados. O aumento nos preços observados nos Açúcares e Gorduras foram os responsáveis para que a diminuição nos preços médios não fosse ainda maior neste período.

Ainda de acordo com os dados do quadro 1, a diminuição de -1,15% nos últimos 12 meses equivale a uma queda absoluta de R\$ 8,29 no valor total da Cesta Básica em Panambi. Nesta diminuição contribuíram de forma significativa o grupo das Carnes e derivados (-169,89%) e dos Hortifrutigranjeiros (-147,95%).

A seguir relacionamos os produtos que apresentaram as maiores variações percentuais e absolutas nos seus preços médios. Os dados são apresentados para o mês atual e para os últimos 12 meses. Para cada um destes períodos apresentamos os 5 produtos com a maior variação percentual, seja ela positiva ou negativa. Neste caso os dados apresentam apenas a variação no período sem considerar a sua importância para o valor total da Cesta Básica. Apresentamos ainda os 5 produtos com a maior contribuição, seja ela positiva ou negativa, para o valor total da cesta básica. A contribuição representa o aumento ou a diminuição no valor médio do produto e em R\$ e, o seu percentual em relação ao valor total da Cesta Básica.

3. EVOLUÇÃO MENSAL DO CUSTO DA CESTA BÁSICA DE PANAMBI

Produtos que mais aumentaram de preço e produtos que mais contribuíram para a variação mensal da cesta básica.

Quadro 2 – Produtos com o maior aumento de preços no mês de maio de 2017.

Produtos	Variação
33. Vinagre de Álcool	50,93%
44. Detergente Líquido para Louça	22,88%
27. Maçã	15,03%
6. Lingüiça Fresca Embalada	12,14%
23. Batata Inglesa	10,63%

Fonte: Laboratório de Gestão - DACEC/UNIJUÍ

Quadro 3 – Produtos com a maior contribuição na variação da cesta básica em maio de 2017.

Produtos	Contribuição Absoluta	Contribuição Percentual
5. Carne de Frango	1,90	13,22%
23. Batata Inglesa	1,60	11,12%
16. Açúcar	1,24	8,62%
20. Óleo de Soja.	1,02	7,07%
33. Vinagre de Álcool	0,61	4,26%

Fonte: Laboratório de Gestão - DACEC/UNIJUÍ

4. EVOLUÇÃO ANUAL DO CUSTO DA CESTA BÁSICA DE PANAMBI

Produtos que mais aumentaram de preço e produtos que mais contribuíram para a variação anual da cesta básica.

Quadro 4 – Produtos com o maior aumento de preços no ano de 2017.

Produtos	Varição
26. Laranja	77,41%
8. Ovos de Granja	43,24%
2. Queijo Lanche/Mussarela	38,81%
23. Batata Inglesa	33,79%
30. Tomate	32,88%

Fonte: Laboratório de Gestão - DACEC/UNIJUÍ

Quadro 5 – Produtos com a maior contribuição na variação da cesta básica no ano de 2017.

Produtos	Contribuição Absoluta	Contribuição Percentual
2. Queijo Lanche/Mussarela	4,28	56,86%
23. Batata Inglesa	4,20	55,74%
51. Gás de Cozinha	4,07	54,04%
8. Ovos de Granja	2,91	38,66%
26. Laranja	2,51	33,27%

Fonte: Laboratório de Gestão - DACEC/UNIJUÍ

5. EVOLUÇÃO NOS ÚLTIMOS 12 MESES DO CUSTO DA CESTA BÁSICA DE PANAMBI

Produtos que mais aumentaram de preços e produtos que mais contribuíram para a variação nos últimos 12 meses da cesta básica.

Quadro 6 – Produtos com o maior aumento de preços nos últimos 12 meses.

Produtos	Varição
2. Queijo Lanche/Mussarela	60,89%
36. Aparelho de Barbear	48,11%
26. Laranja	44,39%
8. Ovos de Granja	37,92%
22. Banana	37,90%

Fonte: Laboratório de Gestão - DACEC/UNIJUÍ

Quadro 7 – Produtos com a maior contribuição na variação da cesta básica nos últimos 12 meses

Produtos	Contribuição Absoluta	Contribuição Percentual
51. Gás de Cozinha	6,40	77,19%
2. Queijo Lanche/Mussarela	5,80	70,00%
48. Cerveja	3,03	36,57%
22. Banana	3,01	36,33%
8. Ovos de Granja	2,65	32,03%

Fonte: Laboratório de Gestão - DACEC/UNIJUÍ

6. EVOLUÇÃO MENSAL DO CUSTO DA CESTA BÁSICA DE PANAMBI

Produtos que mais diminuíram de preço e produtos que contribuíram negativamente para a variação mensal da cesta básica.

Quadro 8 – Produtos com a maior redução de preços no mês de maio de 2017.

Produtos	Varição
42. Amaciante de Roupa	-19,10%
17. Achocolatado em Pó	-17,91%
28. Mamão	-15,71%
45. Sabão em Barra	-14,32%
39. Sabonete	-13,30%

Fonte: Laboratório de Gestão - DACEC/UNIJUÍ

Quadro 9 – Produtos com a maior contribuição negativa na variação da cesta básica em maio de 2017.

Produtos	Contribuição Absoluta	Contribuição Percentual
4. Carne Bovina	-5,11	-35,56%
9. Arroz Agulha	-2,92	-20,28%
14. Massa com Ovos	-2,13	-14,84%
39. Sabonete	-1,77	-12,31%
40. Shampoo	-1,57	-10,90%

Fonte: Laboratório de Gestão - DACEC/UNIJUÍ

7. EVOLUÇÃO ANUAL DO CUSTO DA CESTA BÁSICA DE PANAMBI

Produtos que mais diminuíram de preços e produtos que contribuíram negativamente para a variação anual da cesta básica.

Quadro 10 – Produtos com a maior redução de preços no ano de 2017.

Produtos	Variação
27. Maçã	-37,06%
13. Feijão Preto	-26,03%
28. Mamão	-24,73%
32 Sal	-22,99%
46. Sabão em Pó	-22,11%

Fonte: Laboratório de Gestão - DACEC/UNIJUI

Quadro 11 – Produtos com a maior contribuição negativa na variação da cesta básica em 2017.

Produtos	Contribuição Absoluta	Contribuição Percentual
4. Carne Bovina	-4,77	-63,26%
13. Feijão Preto	-4,13	-54,87%
5. Carne de Frango	-3,42	-45,42%
49. Refrigerante	-2,93	-38,92%
9. Arroz Agulha	-2,74	-36,32%

Fonte: Laboratório de Gestão - DACEC/UNIJUI

8. EVOLUÇÃO NOS ÚLTIMOS 12 MESES NO CUSTO DA CESTA BÁSICA DE PANAMBI

Produtos que mais diminuíram de preços e produtos que mais contribuíram negativamente para a variação nos últimos 12 meses da cesta básica.

Quadro 12 – Produtos com a maior redução de preços nos últimos 12 meses.

Produtos	Variação
24. Cebola	-49,05%
23. Batata Inglesa	-36,25%
28. Mamão	-33,32%
29. Repolho	-30,84%
25. Cenoura	-30,75%

Fonte: Laboratório de Gestão - DACEC/UNIJUI

Quadro 13 – Produtos com a maior contribuição negativa na variação da cesta básica nos últimos 12 meses.

Produtos	Contribuição Absoluta	Contribuição Percentual
4. Carne Bovina	-9,61	-116,02%
23. Batata Inglesa	-9,46	-114,14%
5. Carne de Frango	-7,82	-94,37%
50. Cigarro	-6,21	-74,99%
24. Cebola	-2,45	-29,57%

Fonte: Laboratório de Gestão - DACEC/UNIJUI

A seguir apresentamos os valores e respectivos percentuais de todos os produtos que compõem a Cesta Básica de Panambi, os dados são referentes ao mês de Maio de 2017. No quadro temos os preços médios dos 51 produtos acompanhados à sua variação mensal, a variação acumulada no ano de 2017. Além destas informações no quadro 10 podemos também verificar qual a contribuição de cada um dos produtos para a variação percentual nos preços médios no mês, no ano e nos últimos 12 meses.

Quadro 14 – Preço dos produtos da Cesta Básica de Panambi no mês de Maio de 2017

Grupos de Produtos	Custo Unitário em R\$	Custo Total em R\$	Variação Mensal em %	Contribuição Mensal em %	Variação no Ano em %	Contribuição no Ano em %	Variação em 12 meses em %	Contribuição em 12 meses em %
1. Leite Longa Vida Integral	2,92	42,87	-0,34%	-1,02%	5,90%	31,70%	-1,59%	-8,35%
2. Queijo Lanche/Mussarela	31,94	15,33	3,35%	3,46%	38,81%	56,86%	60,89%	70,00%
3. Iogurte com Sabores	4,24	6,63	-8,59%	-4,34%	-5,65%	-5,27%	-2,99%	-2,47%
Total Leite e Derivados		64,83	-0,42%	-1,90%	10,72%	83,29%	8,18%	59,19%
4. Carne Bovina	17,57	97,64	-4,97%	-35,56%	-4,65%	-63,26%	-8,96%	-116,02%
5. Carne de Frango	7,72	56,12	3,50%	13,22%	-5,75%	-45,42%	-12,23%	-94,37%
6. Lingüiça Fresca Embalada	14,67	3,25	12,14%	2,45%	5,78%	2,36%	8,55%	3,09%
7. Presunto Magro Fatiado	19,80	3,51	5,32%	1,23%	1,14%	0,53%	14,57%	5,39%
8. Ovos de Granja	5,39	9,65	-0,12%	-0,08%	43,24%	38,66%	37,92%	32,03%
Total Carne e Derivados		170,17	-1,56%	-18,74%	-2,89%	-67,13%	-7,64%	-169,89%
9. Arroz Agulha	12,94	21,18	-12,10%	-20,28%	-11,45%	-36,32%	10,30%	23,88%
10. Bolacha Recheada	2,01	17,57	-3,93%	-5,00%	-7,37%	-18,55%	12,87%	24,18%
11. Café	12,10	17,55	-7,95%	-10,54%	2,92%	6,61%	14,73%	27,19%
12. Farinha de Trigo	10,09	9,57	0,82%	0,54%	5,14%	6,21%	-10,28%	-13,23%
13. Feijão Preto	5,56	11,75	1,84%	1,48%	-26,03%	-54,87%	13,99%	17,41%
14. Massa com Ovos	2,98	14,41	-12,90%	-14,84%	-10,26%	-21,86%	8,10%	13,04%
15. Pão Frances	8,31	38,32	0,00%	0,00%	-4,14%	-21,94%	2,09%	9,46%
Total Grãos e Farináceos		130,33	-5,09%	-48,64%	-7,52%	-140,73%	6,93%	101,92%
16. Açúcar	13,91	17,26	7,73%	8,62%	-8,62%	-21,61%	9,62%	18,28%
17. Açoalado em Pó	5,68	4,46	-17,91%	-6,77%	-0,40%	-0,24%	11,23%	5,44%
18. Margarina	4,46	5,84	0,40%	0,16%	-12,72%	-11,29%	37,15%	19,10%
19. Maionese	4,94	1,71	3,95%	0,45%	9,01%	1,88%	-0,19%	-0,04%
20. Óleo de Soja.	3,95	15,15	7,19%	7,07%	-0,23%	-0,46%	2,58%	4,61%
Total Açúcares e gorduras		44,43	3,18%	9,53%	-5,11%	-31,72%	9,69%	47,38%
21.- Alface	1,96	3,77	-8,72%	-2,51%	0,00%	0,00%	-3,44%	-1,62%
22. Banana	4,16	10,95	-2,35%	-1,83%	-3,09%	-4,64%	37,90%	36,33%
23. Batata Inglesa	3,35	16,63	10,63%	11,12%	33,79%	55,74%	-36,25%	-114,14%
24. Cebola	2,54	2,55	-8,94%	-1,74%	17,71%	5,08%	-49,05%	-29,57%
25. Cenoura	3,34	1,80	2,07%	0,25%	3,01%	0,70%	-30,75%	-9,64%
26. Laranja	3,22	5,75	-8,26%	-3,60%	77,41%	33,27%	44,39%	21,32%
27. Maçã	4,43	4,23	15,03%	3,84%	-37,06%	-33,02%	-27,06%	-18,92%
28. Mamão	4,43	3,30	-15,71%	-4,27%	-24,73%	-14,37%	-33,32%	-19,88%
29. Repolho	2,79	1,55	1,01%	0,11%	10,10%	1,88%	-30,84%	-8,32%
30. Tomate	3,94	2,82	-12,25%	-2,74%	32,88%	9,25%	-9,32%	-3,50%
Total Hortifrutigranjeiros		53,33	-0,36%	-1,36%	8,24%	53,88%	-18,69%	-147,95%
31. Massa de Tomate	3,03	3,86	-12,18%	-3,72%	8,64%	4,07%	15,39%	6,21%
32. Sal	1,20	0,90	-4,00%	-0,26%	-22,99%	-3,58%	-13,98%	-1,77%
33. Vinagre de Alcool	2,73	1,82	50,93%	4,26%	5,63%	1,28%	17,43%	3,25%
Total Condimentos		6,58	0,61%	0,28%	2,08%	1,78%	10,73%	7,69%
34. Absorvente	3,22	1,98	-8,46%	-1,27%	-20,99%	-6,98%	-4,38%	-1,10%
35. Desodorante pessoal	11,72	6,65	2,13%	0,97%	-15,92%	-16,71%	-1,68%	-1,37%
36. Aparelho de Barbear	5,50	1,70	-10,79%	-1,43%	13,81%	2,73%	48,11%	6,65%
47. Papel Higiênico	4,79	13,38	-3,06%	-2,94%	9,22%	14,98%	12,33%	17,72%
38. Pasta Dental	3,15	4,41	-4,54%	-1,46%	2,64%	1,50%	11,09%	5,31%
39. Sabonete	1,74	11,53	-13,30%	-12,31%	-7,06%	-11,62%	-11,86%	-18,73%
40. Shampoo	6,83	11,96	-11,58%	-10,90%	0,70%	1,11%	-6,74%	-10,43%
Total Material de Higiene		51,61	-7,55%	-29,34%	-2,14%	-14,99%	-0,31%	-1,95%
41. Alvejante	2,96	2,68	5,33%	0,94%	-6,43%	-2,44%	-24,59%	-10,54%
42. Amaciante de Roupa	7,19	2,66	-19,10%	-4,37%	20,51%	6,00%	24,67%	6,35%
43. Desinfetante	3,22	1,39	-11,34%	-1,24%	-0,34%	-0,06%	0,61%	0,10%
44. Detergente Líquido para Louça	2,32	2,52	22,88%	3,27%	26,39%	6,99%	30,72%	7,15%
45. Sabão em Barra	2,23	4,27	-14,32%	-4,96%	-3,84%	-2,26%	20,65%	8,81%
46. Sabão em Pó	7,16	8,86	1,31%	0,80%	-22,11%	-33,39%	-11,73%	-14,21%
Total Material de Limpeza		22,38	-3,44%	-5,56%	-7,81%	-25,17%	-0,86%	-2,34%
47. Erva para Chimarrão	9,20	5,81	-4,01%	-1,69%	-6,12%	-5,03%	-12,92%	-10,40%
48. Cerveja	4,97	26,63	0,98%	1,80%	9,51%	30,70%	12,84%	36,57%
49. Refrigerante	4,12	35,67	-2,88%	-7,36%	-7,60%	-38,92%	-4,95%	-22,43%
50. Cigarro	6,81	55,51	0,00%	0,00%	0,00%	0,00%	-10,07%	-74,99%
51. Gás de Cozinha	62,60	44,61	0,97%	2,98%	10,05%	54,04%	16,74%	77,19%
Total Artigos de Uso Geral		168,24	-0,36%	-4,27%	1,86%	40,80%	0,29%	5,94%
Valor total da Cesta Básica		711,89	-1,98%	100,00%	-1,05%	100,00%	-1,15%	100,00%

Fonte: Laboratório de Gestão - DACEC/UNIJUÍ

9. QUADRO RESUMO DOS VALORES DA CESTA BÁSICA POR MUNICÍPIO**Ijuí, Panambi e Santa Rosa**

A seguir, no quadro 11, apresentamos um quadro resumo dos valores da Cesta Básica para os municípios de Ijuí, Panambi e Santa Rosa. Pelos dados e considerando o mês de maio de 2017, no Município de Ijuí tem-se o maior valor para o custo total da cesta básica e em Santa Rosa o menor valor total médio para os mesmos 51 produtos. Conforme os dados, em Santa Rosa observou a maior variação negativa mensal do custo da cesta básica, com uma redução de 1,83% em relação ao mês de abril de 2017. Em relação à variação dos preços da cesta básica durante os últimos 12 meses, de junho de 2016 a maio de 2017, observa-se que a maior variação acontece em Ijuí, e em Panambi a menor variação acumulada para este período. Na tabela abaixo e em conformidade com o Decreto Lei 399/38 podemos ainda observar o Salário mínimo necessário em cada um dos municípios.

Quadro 11 – Quadro resumo dos valores da cesta básica por município – Maio de 2017

Itens de análise	Ijuí	Panambi	Santa Rosa
Valor total	R\$ 712,85	R\$ 711,89	R\$ 709,05
Relação CB/SM	0,76	0,76	0,76
Variação Mensal em %	-0,60%	-1,98%	-1,83%
Variação Mensal em R\$	-R\$ 4,31	-R\$ 14,37	R\$ 13,19
Variação Acumulada no Ano em %	-0,67%	-1,05%	1,19%
Variação Acumulada no Ano em R\$	-R\$ 4,83	-R\$ 7,54	-R\$ 8,55
Variação Acumulada nos Últimos 12 meses em % *	0,50%	-1,54%	0,24%
Variação Acumulada nos Últimos 12 meses em R\$ *	R\$ 3,56	-R\$ 8,29	R\$ 1,70
Valor do Salário Mínimo Necessário **	R\$ 3.065,13	R\$ 3.096,57	R\$ 3.196,23

Fonte: LEA – Curso de Ciências Econômicas - DACEC/UNIJUÍ

** calculado em conformidade com o Decreto nº 399/38

Universidade Regional do Noroeste do Estado do Rio Grande do Sul – UNIJUI

Cátia Nehring
Reitora

Pró-Reitor Campus Panambi

Nelson José Thesing

**Departamento de Ciências Administrativas, Contábeis,
Econômicas e da Comunicação - DACEC**

Eusélia Vieira
Chefe

Curso de Graduação em Administração

Fernanda Pasqualini
Coordenadora

Laboratório de Gestão – Campus Panambi

Martina Horst Frizzo
Responsável Técnico

Laboratório de Economia Aplicada - LEA

Jaciele Negrette Moreira
Responsável Técnico

Projeto de Extensão: Apoio ao Desenvolvimento de Arranjos Produtivos Locais

Coordenador: José Valdemir Muenchen
Bolsista PIBEX: Andrei Kersting de Moura

Boletim da Cesta Básica

José Valdemir Muenchen
Responsável

COLABORADORES

Fabiani Schemer
Andrei Kersting de Moura

CONTATO

Universidade Regional do Noroeste do Estado do Rio Grande do Sul - UNIJUI

Laboratório de Economia Aplicada - LEA

Rua do Comércio, 3000 - Bloco J - Sala J8/9 - Campus Ijuí - Ijuí/RS

Fone: (55) 3332.0487 **E-mail:** lea@unijui.edu.br

Disponível em: www.projetos.unijui.edu.br/economia