

BOLETIM DA CESTA BÁSICA DE PANAMBI¹

Ano 4 - N° 6 – Junho de 2017

Laboratório de Gestão
Laboratório de Economia Aplicada



Dyllan Frees: Aluno do curso de Ciências Econômicas – Grupo PET ECONOMIA
Revisão: Jaciele Negrette Moreira: Bacharel em Economia – Analista Laboratório de Economia Aplicada

Resumo - Comunicado para a Imprensa

Os dados da coleta de preços nos principais supermercados do Município de Panambi apontam que os preços médios dos 51 produtos que compõem a Cesta Básica somam um valor total de R\$ 716,92 no final do mês de junho de 2017 e apresentam um aumento de 0,71% em relação ao mês de maio 2017. Em termos percentuais, os grupos dos Materiais de Limpeza e as Carnes e derivados apresentaram as maiores elevações médias nos seus preços, com um aumento de 9,47% e 3,53% respectivamente. Já os Leite e derivados, Grãos e Farináceos e os Materiais de Higiene apresentaram as maiores quedas nos preços com uma redução de 4,22%, 3,08% e 1,54% respectivamente. Os dados mostram uma elevação no valor total durante o mês de junho/2017 de R\$ 5,04 e, em termos de contribuição absoluta o grupo das Carnes e derivados é o maior responsável pela elevação no valor total da Cesta com uma contribuição positiva de 119,24%, já o grupo dos Grãos e farináceos foi o que apresentou a maior contribuição negativa, com 79,75% durante o mês. No ano de 2017 o valor total da Cesta Básica em Panambi apresenta uma redução de 0,35% e, nos últimos 12 meses, uma redução acumulada de 3,04%.

1. CESTA BÁSICA – ASPECTOS METODOLÓGICOS

O Laboratório de Gestão do Curso de Administração do Campus Panambi e o LEA – Laboratório de Economia Aplicada do Curso de Ciências Econômicas da UNIJUÍ, por meio deste boletim divulgam a evolução dos preços dos produtos que compõem a Cesta Básica de Panambi. O Objetivo do levantamento dos preços da Cesta Básica é ao mesmo tempo, acompanhar a evolução dos preços e ter um indicador local confiável e que possa ser utilizado como referência em estudos, pesquisas e decisões sobre o tema.

A Cesta Básica é composta por 51 produtos de primeira necessidade divididos em alimentos, material de higiene, material de limpeza e artigos de uso geral. Estes produtos e suas respectivas quantidades devem ser suficientes para o sustento de uma família composta por 4 pessoas durante o período de um mês.

Os preços são coletados mensalmente em 5 supermercados da cidade de Panambi. Em cada um dos supermercados é coletado, para cada produto, o preço de várias marcas tomadas de forma aleatória nas gôndolas. Para o cálculo do preço dos produtos e do valor total da Cesta Básica de Panambi tomase, inicialmente por supermercado, o valor da média aritmética dos preços coletados para as marcas de cada produto e, posteriormente, o valor da média aritmética dos supermercados. Assim, o valor divulgado representa a média dos preços praticados nos 5 supermercados na data do seu levantamento.

Como o custo da cesta básica representa na verdade a média dos preços, uma pessoa poderá encontrar os mesmos produtos com preços inferiores e/ou superiores. Para esta diferença nos preços interfere o local da compra (supermercado) e as estratégias de formação de preços e dos lucros, a marca e a qualidade do produto desejado.

1. Este Boletim é um resultado do Projeto de Extensão Apoio ao Desenvolvimento de Arranjo Produtivos Locais financiado com recursos do FIE/UNIJUÍ

2. CUSTO MENSAL DA CESTA BÁSICA DE PANAMBI – GRUPOS DE PRODUTOS

O quadro 1 apresenta os dados do custo da Cesta Básica do município de Panambi, RS, para o mês de Junho de 2017. De acordo com os dados, o valor total da cesta básica composta por 51 produtos, é de R\$ 716,92, o que equivale a 0,77 salários mínimos nacionais.

Quadro 1 – Custo da Cesta Básica de Panambi - Valores por Grupo – Junho de 2017.

Grupos de Produtos	Custo Total em R\$	Participação em %	Variação Mensal em %	Contribuição Mensal em %	Variação no Ano em %	Contribuição no Ano em %	Variação em 12 meses em %	Contribuição em 12 meses em %
Leite e Derivados	62,09	8,66%	-4,22%	-54,26%	6,05%	141,82%	-7,29%	-21,70%
Carne e Derivados	176,18	24,57%	3,53%	119,24%	0,54%	37,95%	-4,31%	-35,29%
Grãos e Farináceos	126,31	17,62%	-3,08%	-79,75%	-10,38%	-585,32%	-2,97%	-17,21%
Açúcares e Gorduras	44,86	6,26%	0,99%	8,71%	-4,17%	-78,13%	6,40%	11,99%
Hortifrutigranjeiros	52,53	7,33%	-1,49%	-15,77%	6,63%	130,74%	-22,40%	-67,41%
Condimentos	6,55	0,91%	-0,39%	-0,51%	1,68%	4,33%	8,05%	2,17%
Material de Higiene	50,81	7,09%	-1,54%	-15,82%	-3,65%	-77,10%	-2,51%	-5,81%
Material de Limpeza	24,50	3,42%	9,47%	42,08%	0,92%	8,93%	4,16%	4,35%
Artigos de Uso Geral	173,08	24,14%	2,88%	96,07%	4,79%	316,78%	3,90%	28,91%
Valor Total da Cesta Básica	716,92	100,00%	0,71%	100,00%	-0,35%	100,00%	-3,04%	100,00%
Valor Salário Mínimo	937,00	Variação Absoluta em em \$		5,04	*****	-2,50	*****	-22,49
Relação CB/SM	0,77							

Fonte: Laboratório de Gestão - DACEC/UNIJUÍ

De acordo com os dados, durante o mês de junho de 2017 o valor total da cesta básica apresentou um acréscimo de 0,71% em relação ao mês de maio de 2017. Na figura 1 podemos visualizar a variação mensal do custo total da Cesta Básica de Panambi/RS nos últimos 12 meses.

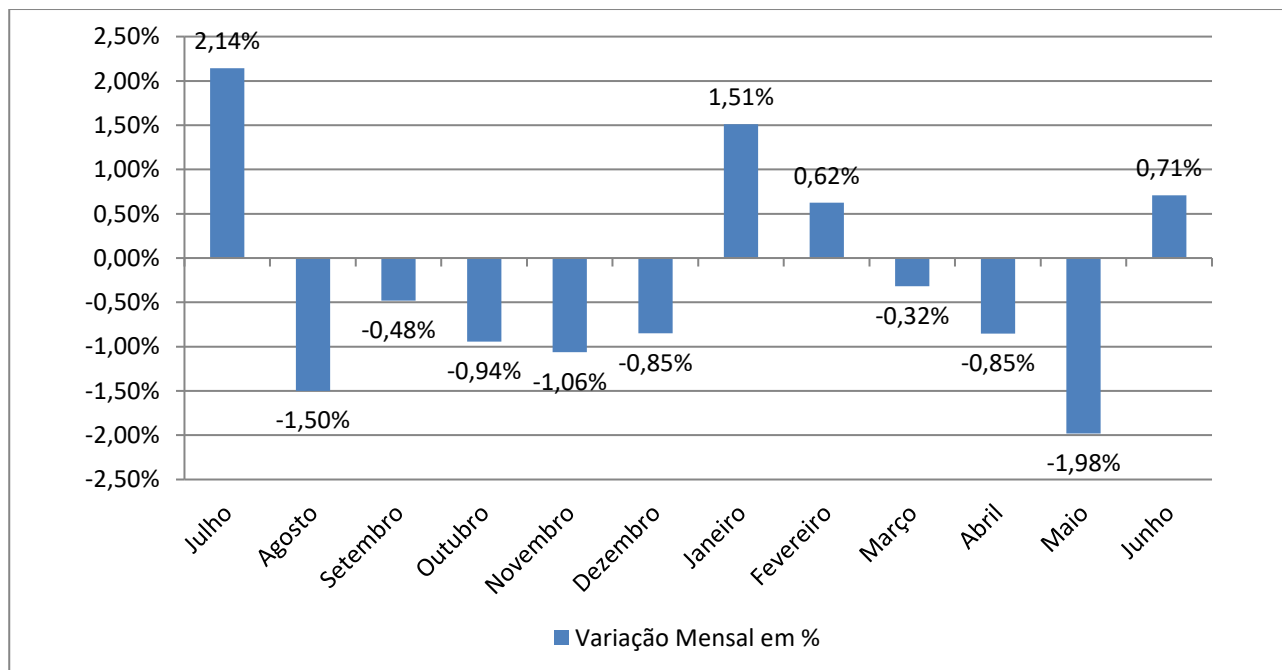


Figura 1 – Variação mensal do Custo da Cesta Básica de Panambi – Dados em percentuais

Pelos dados da figura 1 é possível observar a variação mensal do período de julho de 2016 a junho de 2017. Percebe-se que os preços médios apresentam uma oscilação significativa, apresentando variação percentual no valor total mensal negativa nos meses de agosto, setembro, outubro, novembro

e dezembro de 2016 e, março, abril e maio de 2017 e, positiva durante os meses de julho de 2016 e, janeiro, fevereiro e junho de 2017.

De acordo com o quadro 1, durante o mês de junho de 2017 observa-se que 4 grupos apresentaram uma variação positiva e 5 grupos apresentaram uma redução nos seus preços médios. Neste mês o grupo dos Materiais de Limpeza apresentou a maior elevação média nos preços com um aumento de 9,47%. O grupo dos Leites e derivados apresentou a maior redução percentual nos preços médios de 4,22%.

O aumento de 0,71% no mês, que representa um acréscimo absoluto de R\$ 5,04 no valor total da Cesta, fato provocado principalmente pela contribuição positiva das Carnes e derivados, dos Artigos de Uso Geral e dos Materiais de Limpeza. A diminuição nos preços observados nos Grãos e farináceos foram os responsáveis para que o aumento nos preços médios não fosse ainda maior neste período.

A variação acumulada negativa no ano de 2017 é provocada principalmente pela redução média absoluta nos preços dos Grãos e Farináceos, nos Açúcares e Gorduras e no material de Higiene

Ainda de acordo com os dados do quadro 1, a diminuição de -3,04% nos últimos 12 meses equivale a uma queda absoluta de R\$ 22,49 no valor total da Cesta Básica em Panambi. Nesta diminuição contribuíram de forma significativa o grupo dos Hortifrutigranjeiros (-67,41%) e das Carnes e derivados (-35,29%).

A seguir relacionamos os produtos que apresentaram as maiores variações percentuais e absolutas nos seus preços médios. Os dados são apresentados para o mês atual e para os últimos 12 meses. Para cada um destes períodos apresentamos os 5 produtos com a maior variação percentual, seja ela positiva ou negativa. Neste caso os dados apresentam apenas a variação no período sem considerar a sua importância para o valor total da Cesta Básica. Apresentamos ainda os 5 produtos com a maior contribuição, seja ela positiva ou negativa, para o valor total da cesta básica. A contribuição representa o aumento ou a diminuição no valor médio do produto e em R\$ e, o seu percentual em relação ao valor total da Cesta Básica.

3. EVOLUÇÃO MENSAL DO CUSTO DA CESTA BÁSICA DE PANAMBI

Produtos que mais aumentaram de preço e produtos que mais contribuíram para a variação mensal da cesta básica.

Quadro 2 – Produtos com o maior aumento de preços no mês de junho de 2017.

Produtos	Variação
42. Amaciante de Roupas	22,07%
17. Achocolatado em Pó	20,55%
45. Sabão em Barra	15,96%
41. Alvejante	14,73%
43. Desinfetante	14,56%

Fonte: Laboratório de Gestão - DACEC/UNIJUI

Quadro 3 – Produtos com a maior contribuição na variação da cesta básica em junho de 2017.

Produtos	Contribuição Absoluta	Contribuição Percentual
49. Refrigerante	4,98	98,84%
4. Carne Bovina	4,25	84,42%
5. Carne de Frango	1,94	38,45%
40. Shampoo	1,30	25,75%
17. Achocolatado em Pó	0,92	18,21%

Fonte: Laboratório de Gestão - DACEC/UNIJUI

4. EVOLUÇÃO ANUAL DO CUSTO DA CESTA BÁSICA DE PANAMBI

Produtos que mais aumentaram de preço e produtos que mais contribuíram para a variação anual da cesta básica.

Quadro 4 – Produtos com o maior aumento de preços no ano de 2017.

Produtos	Variação
8. Ovos de Granja	48,25%
42. Amaciante de Roupa	47,11%
23. Batata Inglesa	40,53%
24. Cebola	31,11%
30. Tomate	30,35%

Fonte: Laboratório de Gestão - DACEC/UNIJUI

Quadro 5 – Produtos com a maior contribuição na variação da cesta básica no ano de 2017.

Produtos	Contribuição Absoluta	Contribuição Percentual
23. Batata Inglesa	5,04	201,69%
51. Gás de Cozinha	4,64	185,84%
8. Ovos de Granja	3,25	130,12%
1. Leite Longa Vida Integral	2,11	84,41%
49. Refrigerante	2,05	81,90%

Fonte: Laboratório de Gestão - DACEC/UNIJUI

5. EVOLUÇÃO NOS ÚLTIMOS 12 MESES DO CUSTO DA CESTA BÁSICA DE PANAMBI

Produtos que mais aumentaram de preços e produtos que mais contribuíram para a variação nos últimos 12 meses da cesta básica.

Quadro 6 – Produtos com o maior aumento de preços nos últimos 12 meses.

Produtos	Variação
42. Amaciante de Roupa	48,00%
22. Banana	40,08%
45. Sabão em Barra	35,71%
51. Gás de Cozinha	18,23%
31 Massa de Tomate	18,15%

Fonte: Laboratório de Gestão - DACEC/UNIJUI

Quadro 7 – Produtos com a maior contribuição na variação da cesta básica nos últimos 12 meses

Produtos	Contribuição Absoluta	Contribuição Percentual
51. Gás de Cozinha	6,97	30,97%
49. Refrigerante	5,03	22,35%
22. Banana	3,30	14,69%
11. Café	2,35	10,44%
20. Óleo de Soja.	1,90	8,43%

Fonte: Laboratório de Gestão - DACEC/UNIJUI

6. EVOLUÇÃO MENSAL DO CUSTO DA CESTA BÁSICA DE PANAMBI

Produtos que mais diminuíram de preço e produtos que contribuíram negativamente para a variação mensal da cesta básica.

Quadro 8 – Produtos com a maior redução de preços no mês de junho de 2017.

Produtos	Variação
26. Laranja	-45,45%
44. Detergente Líquido para Louça	-23,44%
25. Cenoura	-22,34%
2. Queijo Lanche/Mussarela	-21,17%
36. Aparelho de Barbear	-14,64%

Fonte: Laboratório de Gestão - DACEC/UNIJUI

Quadro 9 – Produtos com a maior contribuição negativa na variação da cesta básica em junho de 2017.

Produtos	Contribuição Absoluta	Contribuição Percentual
2. Queijo Lanche/Mussarela	-3,24	-64,41%
26. Laranja	-2,61	-51,83%
10. Bolacha Recheada	-2,55	-50,59%
20. Óleo de Soja.	-1,12	-22,31%
47. Papel Higiênico	-0,87	-17,24%

Fonte: Laboratório de Gestão - DACEC/UNIJUI

7. EVOLUÇÃO ANUAL DO CUSTO DA CESTA BÁSICA DE PANAMBI

Produtos que mais diminuíram de preços e produtos que contribuíram negativamente para a variação anual da cesta básica.

Quadro 10 – Produtos com a maior redução de preços no ano de 2017.

Produtos	Variação
27. Maçã	-42,63%
13. Feijão Preto	-28,11%
35. Desodorante pessoal	-24,22%
10. Bolacha Recheada	-20,81%
25. Cenoura	-20,00%

Fonte: Laboratório de Gestão - DACEC/UNIJUÍ

Quadro 11 – Produtos com a maior contribuição negativa na variação da cesta básica em 2017.

Produtos	Contribuição Absoluta	Contribuição Percentual
13. Feijão Preto	-4,47	-178,74%
10. Bolacha Recheada	-3,95	-157,97%
27. Maçã	-2,86	-114,57%
9. Arroz Agulha	-2,64	-105,56%
14. Massa com Ovos	-2,17	-86,68%

Fonte: Laboratório de Gestão - DACEC/UNIJUÍ

8. EVOLUÇÃO NOS ÚLTIMOS 12 MESES NO CUSTO DA CESTA BÁSICA DE PANAMBI

Produtos que mais diminuíram de preços e produtos que mais contribuíram negativamente para a variação nos últimos 12 meses da cesta básica.

Quadro 12 – Produtos com a maior redução de preços nos últimos 12 meses.

Produtos	Variação
27. Maçã	-41,55%
23. Batata Inglesa	-40,76%
24. Cebola	-39,77%
41. Alvejante	-39,73%
29. Repolho	-29,49%

Fonte: Laboratório de Gestão - DACEC/UNIJUÍ

Quadro 13 – Produtos com a maior contribuição negativa na variação da cesta básica nos últimos 12 meses.

Produtos	Contribuição Absoluta	Contribuição Percentual
23. Batata Inglesa	-12,02	-53,44%
4. Carne Bovina	-8,16	-36,29%
50. Cigarro	-6,21	-27,62%
1. Leite Longa Vida Integral	-5,47	-24,32%
10. Bolacha Recheada	-4,25	-18,88%

Fonte: Laboratório de Gestão - DACEC/UNIJUÍ

A seguir apresentamos os valores e respectivos percentuais de todos os produtos que compõem a Cesta Básica de Panambi, os dados são referentes ao mês de Junho de 2017. No quadro temos os preços médios dos 51 produtos acompanhados à sua variação mensal, a variação acumulada no ano de 2017. Além destas informações no quadro 10 podemos também verificar qual a contribuição de cada um dos produtos para a variação percentual nos preços médios no mês, no ano e nos últimos 12 meses.

Quadro 14 – Preço dos produtos da Cesta Básica de Panambi no mês de Junho de 2017

Grupos de Produtos	Custo Unitário em R\$	Custo Total em R\$	Variação Mensal em %	Contribuição Mensal em %	Variação no Ano em %	Contribuição no Ano em %	Variação em 12 meses em %	Contribuição em 12 meses em %
1. Leite Longa Vida Integral	2,90	42,59	-0,65%	-5,56%	5,21%	84,41%	-11,38%	-24,32%
2. Queijo Lanche/Mussarela	25,18	12,08	-21,17%	-64,41%	9,42%	41,64%	3,64%	1,89%
3. Iogurte com Sabores	4,74	7,42	11,94%	15,71%	5,61%	15,78%	2,26%	0,73%
Total Leite e Derivados		62,09	-4,22%	-54,26%	6,05%	141,82%	-7,29%	-21,70%
4. Carne Bovina	18,33	101,89	4,36%	84,42%	-0,50%	-20,58%	-7,42%	-36,29%
5. Carne de Frango	7,98	58,06	3,45%	38,45%	-2,50%	-59,49%	1,43%	3,64%
6. Lingüiça Fresca Embalada	14,18	3,14	-3,36%	-2,17%	2,22%	2,73%	0,11%	0,02%
7. Presunto Magro Fatiado	17,49	3,10	-11,69%	-8,14%	-10,68%	-14,84%	-25,70%	-4,77%
8. Ovos de Granja	5,58	9,99	3,49%	6,69%	48,25%	130,12%	5,00%	2,11%
Total Carne e Derivados		176,18	3,53%	119,24%	0,54%	37,95%	-4,31%	-35,29%
9. Arroz Agulha	13,01	21,28	0,47%	1,99%	-11,03%	-105,56%	2,17%	2,01%
10. Bolacha Recheada	1,72	15,02	-14,51%	-50,59%	-20,81%	-157,97%	-22,04%	-18,88%
11. Café	11,54	16,72	-4,68%	-16,30%	-1,90%	-12,94%	16,34%	10,44%
12. Farinha de Trigo	10,02	9,51	-0,63%	-1,20%	4,48%	16,30%	-13,26%	-6,46%
13. Feijão Preto	5,41	11,42	-2,81%	-6,56%	-28,11%	-178,74%	-10,49%	-5,95%
14. Massa com Ovos	2,87	13,89	-3,59%	-10,28%	-13,49%	-86,68%	5,87%	3,43%
15. Pão Frances	8,34	38,48	0,42%	3,20%	-3,73%	-59,73%	-1,04%	-1,79%
Total Grãos e Farináceos		126,31	-3,08%	-79,75%	-10,38%	-585,32%	-2,97%	-17,21%
16. Açúcar	13,97	17,32	0,40%	1,36%	-8,26%	-62,45%	-1,64%	-1,29%
17. Açoalado em Pó	6,84	5,38	20,55%	18,21%	20,07%	36,00%	10,84%	2,34%
18. Margarina	4,99	6,52	11,67%	13,54%	-2,53%	-6,77%	12,07%	3,12%
19. Maionese	4,63	1,61	-6,14%	-2,09%	2,32%	1,46%	-7,94%	-0,62%
20. Óleo de Soja.	3,65	14,03	-7,42%	-22,31%	-7,63%	-46,38%	15,63%	8,43%
Total Açúcares e gorduras		44,86	0,99%	8,71%	-4,17%	-78,13%	6,40%	11,99%
21.- Alface	2,19	4,20	11,46%	8,58%	11,46%	17,29%	5,88%	1,04%
22. Banana	4,39	11,55	5,43%	11,81%	2,17%	9,82%	40,08%	14,69%
23. Batata Inglesa	3,52	17,47	5,04%	16,64%	40,53%	201,69%	-40,76%	-53,44%
24. Cebola	2,83	2,84	11,39%	5,75%	31,11%	26,93%	-39,77%	-8,32%
25. Cenoura	2,59	1,40	-22,34%	-7,98%	-20,00%	-13,98%	-26,63%	-2,25%
26. Laranja	1,76	3,13	-45,45%	-51,83%	-3,21%	-4,17%	-17,22%	-2,90%
27. Maçã	4,04	3,85	-8,84%	-7,42%	-42,63%	-114,57%	-41,55%	-12,17%
28. Mamão	4,85	3,61	9,42%	6,16%	-17,65%	-30,93%	6,02%	0,91%
29. Repolho	3,12	1,73	11,65%	3,58%	22,93%	12,89%	-29,49%	-3,21%
30. Tomate	3,87	2,76	-1,90%	-1,06%	30,35%	25,76%	-12,44%	-1,75%
Total Hortifrutigranjeiros		52,53	-1,49%	-15,77%	6,63%	130,74%	-22,40%	-67,41%
31. Massa de Tomate	2,89	3,68	-4,56%	-3,49%	3,69%	5,25%	18,15%	2,52%
32. Sal	1,37	1,03	14,05%	2,52%	-12,18%	-5,72%	-23,86%	-1,44%
33. Vinagre de Álcool	2,76	1,84	1,28%	0,46%	6,99%	4,81%	15,38%	1,09%
Total Condimentos		6,55	-0,39%	-0,51%	1,68%	4,33%	8,05%	2,17%
34. Absorvente	3,50	2,15	8,71%	3,42%	-14,12%	-14,16%	5,14%	0,47%
35. Desodorante pessoal	10,57	5,99	-9,86%	-13,02%	-24,22%	-76,66%	-18,91%	-6,21%
36. Aparelho de Barbear	4,70	1,45	-14,64%	-4,93%	-2,85%	-1,70%	9,59%	0,56%
47. Papel Higiénico	4,48	12,51	-6,49%	-17,24%	2,13%	10,43%	-1,52%	-0,86%
38. Pasta Dental	3,10	4,33	-1,73%	-1,51%	0,86%	1,48%	-6,74%	-1,39%
39. Sabonete	1,68	11,11	-3,62%	-8,29%	-10,42%	-51,77%	-10,40%	-5,73%
40. Shampoo	7,57	13,26	10,84%	25,75%	11,62%	55,28%	14,25%	7,35%
Total Material de Higiene		50,81	-1,54%	-15,82%	-3,65%	-77,10%	-2,51%	-5,81%
41. Alvejante	3,39	3,07	14,73%	7,83%	7,35%	8,42%	-39,73%	-9,00%
42. Amaciante de Roupa	8,77	3,25	22,07%	11,65%	47,11%	41,60%	48,00%	4,68%
43. Desinfetante	3,69	1,59	14,56%	4,02%	14,16%	7,92%	8,44%	0,55%
44. Detergente Líquido para Louça	1,78	1,93	-23,44%	-11,74%	-3,24%	-2,59%	-13,50%	-1,34%
45. Sabão em Barra	2,58	4,95	15,96%	13,52%	11,51%	20,44%	35,71%	5,79%
46. Sabão em Pó	7,84	9,71	9,54%	16,79%	-14,68%	-66,87%	9,30%	3,67%
Total Material de Limpeza		24,50	9,47%	42,08%	0,92%	8,93%	4,16%	4,35%
47. Erva para Chimarrão	9,32	5,88	1,28%	1,47%	-4,93%	-12,20%	-7,06%	-1,99%
48. Cerveja	4,82	25,85	-2,94%	-15,56%	6,29%	61,24%	4,74%	5,20%
49. Refrigerante	4,69	40,65	13,96%	98,84%	5,30%	81,90%	14,11%	22,35%
50. Cigarro	6,81	55,51	0,00%	0,00%	0,00%	0,00%	-10,07%	-27,62%
51. Gás de Cozinha	63,40	45,18	1,28%	11,32%	11,45%	185,84%	18,23%	30,97%
Total Artigos de Uso Geral		173,08	2,88%	96,07%	4,79%	316,78%	3,90%	28,91%
Valor total da Cesta Básica		716,92	0,71%	100,00%	-0,35%	100,00%	-3,04%	100,00%

Fonte: Laboratório de Gestão - DACEC/UNIUI

9. QUADRO RESUMO DOS VALORES DA CESTA BÁSICA POR MUNICÍPIO**Ijuí, Panambi, Santa Rosa e Três Passos**

A seguir, no quadro 11, apresentamos um quadro resumo dos valores da Cesta Básica para os municípios de Ijuí, Panambi, Santa Rosa e Três Passos. Pelos dados e considerando o mês de junho de 2017, no Município de Três Passos tem-se o maior valor para o custo total da cesta básica e em Santa Rosa o menor valor total médio para os mesmos 51 produtos. Conforme os dados, em Santa Três Passos observou a maior variação positiva mensal do custo da cesta básica, com um acréscimo de 1,53% em relação ao mês de maio de 2017. Em relação à variação dos preços da cesta básica durante os últimos 12 meses, de junho de 2016 a maio de 2017, observa-se que a maior variação acontece em Panambi, e em Ijuí a menor variação acumulada para este período. Na tabela abaixo e em conformidade com o Decreto Lei 399/38 podemos ainda observar o Salário mínimo necessário em cada um dos municípios.

Quadro 11 – Quadro resumo dos valores da cesta básica por município – Junho de 2017.

Itens de análise	Ijuí	Panambi	Santa Rosa	Três Passos
Valor total	R\$ 719,05	R\$ 716,92	R\$ 712,28	R\$ 726,73
Relação CB/SM	0,77	0,77	0,76	0,78
Variação Mensal em %	0,87%	0,71%	0,45%	1,53%
Variação Mensal em R\$	R\$ 6,21	R\$ 5,04	R\$ 3,22	R\$ 10,95
Variação Acumulada no Ano em %	0,19%	-0,35%	-0,74%	6,24%
Variação Acumulada no Ano em R\$	R\$ 1,38	-R\$ 2,50	-R\$ 5,33	R\$ 42,68
Variação Acumulada nos Últimos 12 meses em % *	-0,90%	-3,04%	-0,23%	2,35%
Variação Acumulada nos Últimos 12 meses em R\$ *	-R\$ 6,56	R\$ 22,49	-R\$ 1,62	R\$ 16,70
Valor do Salário Mínimo Necessário **	R\$ 3.088,03	R\$ 3.148,20	R\$ 2.825,67	R\$ 3.030,05

Fonte: LEA – Curso de Ciências Econômicas - DACEC/UNIJUÍ

** calculado em conformidade com o Decreto nº 399/38

Universidade Regional do Noroeste do Estado do Rio Grande do Sul – UNIJUI

Cátia Nehring

Reitora

Pró-Reitor Campus Panambi

Nelson José Thesing

**Departamento de Ciências Administrativas, Contábeis,
Econômicas e da Comunicação - DACEC**

Eusélia Vieira

Chefe

Curso de Graduação em Administração

Fernanda Pasqualini

Coordenadora

Laboratório de Gestão – Campus Panambi

Martina Horst Frizzo

Responsável Técnico

Laboratório de Economia Aplicada - LEA

Jaciele Negrette Moreira

Responsável Técnico

Projeto de Extensão: Apoio ao Desenvolvimento de Arranjos Produtivos Locais

Coordenador: José Valdemir Muenchen

Bolsista PIBEX: Andrei Kersting de Moura

Boletim da Cesta Básica

José Valdemir Muenchen

Responsável

COLABORADORES

Fabiani Schemer

Andrei Kersting de Moura

CONTATO

Universidade Regional do Noroeste do Estado do Rio Grande do Sul - UNIJUI

Laboratório de Economia Aplicada - LEA

Rua do Comércio, 3000 - Bloco J - Sala J8/9 - Campus Ijuí - Ijuí/RS

Fone: (55) 3332.0487 **E-mail:** lea@unijui.edu.br

Disponível em: www.projetos.unijui.edu.br/economia